

# 1. Wasserdüsen - Orifices

## 1.1 Wasserdüsen - Orifices

Wasserdüsen mit Diamanteinsatz - Orifices with Diamond Insert	2
TYP 10	3
TYP 10 - HIGH QUALITY für Reinwasseranwendung - for Pure Water Application	4
TYP 10 - HIGH QUALITY für Abrasivanwendung - for Abrasive Application	5
TYP 14/17	6
TYP 14/17 - HIGH QUALITY	7
TYP 18	8
TYP 18 - HIGH QUALITY	9
TYP 20	10
TYP 20 - HIGH QUALITY	11
TYP 23	12
TYP 26	13
TYP 27	14
TYP 27 - BYSTRONIC HPT	15
TYP 27 - HIGH QUALITY	16
TYP 28	17
TYP 32	18
TYP 32 - HIGH QUALITY	19
TYP 32 - SPECIAL	20
TYP 33	21
TYP 36	22
TYP 37	23
OMAX 20	24



Alle hier gezeigten Produkte werden von oder für die AquaParts & Service GmbH hergestellt. AquaParts & Service GmbH erhebt keinen Anspruch auf Billigung durch die genannten Hersteller. AquaParts & Service GmbH behält sich das Recht vor, Änderungen an Produkten, Spezifikationen und Preisinformationen ohne vorherige Ankündigung vorzunehmen.

Bei allen mit dem ® gekennzeichneten Produkten/Markennamen handelt es sich um eingetragene Marken der jeweiligen Hersteller.

All products shown are manufactured by or for AquaParts & Service GmbH. AquaParts & Service GmbH makes no claim of endorsement by the named manufacturers. AquaParts & Service GmbH reserves the right to change products specifications and pricing information without notice.

All with ® signed products/proprietary names are registered Trade names of the respective owners.

## Wasserdüsen mit Diamanteinsatz 4000/6000 bar Orifices with Diamond Insert 4000/6000 bar



Wasserdüsen mit Diamanteinsatz sind keine Lagerartikel und werden nur auf Bestellung gefertigt.  
Lieferzeit ca. 4-5 Tage

- Bestellung
- Anfrage

**Übermittlung an AquaParts & Service GmbH:**

via Fax: +49 (0) 6039/485 - 443

via E-Mail: [office@aquaparts.de](mailto:office@aquaparts.de)

### Erforderliche Angaben:

Typ:

(Die passenden Düsentypen und -formen finden Sie auf den nachfolgenden Seiten 6 bis 26. Weitere Formen sind auf Anfrage lieferbar)

Durchmesser in mm oder Zoll:

Menge:

**Absender:** \_\_\_\_\_

Firma: \_\_\_\_\_

Ansprechpartner: \_\_\_\_\_

Telefon: \_\_\_\_\_

Fax: \_\_\_\_\_

E-Mail: \_\_\_\_\_

Datum \_\_\_\_\_

Firmenstempel \_\_\_\_\_

Unterschrift \_\_\_\_\_

## Wasserstrahlschneiddüsen TYP 10 Orifices



Düsen aus rostfreiem Stahl, Dichtung aus Messing oder Kunststoff, Einsatz aus Saphir- oder Rubinstein

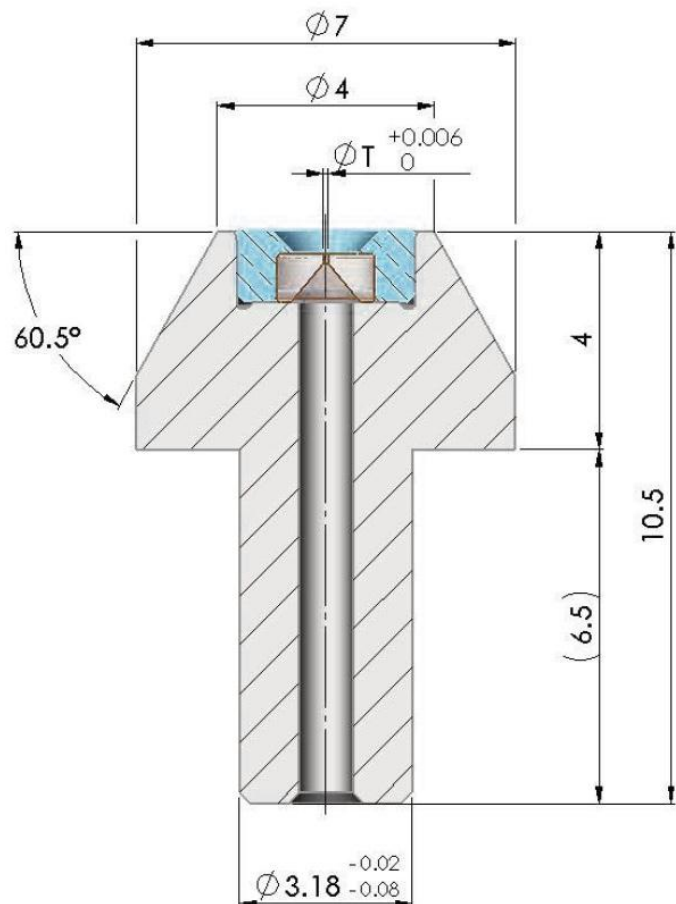
Nozzles are made of stainless steel, seal of brass or synthetic, insert of sapphire or ruby stone.

Passend für folgende Schneidköpfe:  
Suitable for the following cutting heads:

Ingersoll-Rand®, KMT®, Bystronic®, Belotti®,  
Digital Control®, Projet AB®

Typ 10 - 4.000 bar			
Type	ø T		Artikel-Nr. part no.
	[mm]	[inch]	
1008	0.08	0.003	AP-1008
1010	0.10	0.004	AP-1010
1012	0.12	-	AP-1012
1013	0.13	0.005	AP-1013
1015	0.15	0.006	AP-1015
1017	0.17	-	AP-1017
1018	0.18	0.007	AP-1018
1020	0.20	0.008	AP-1020
1023	0.23	0.009	AP-1023
1025	0.25	0.010	AP-1025
1030	0.30	0.012	AP-1030
1033	0.33	0.013	AP-1033
1035	0.35	0.014	AP-1035
1040	0.40	0.016	AP-1040 *
1045	0.45	0.018	AP-1045 *
1050	0.50	0.020	AP-1050 *
1055	0.55	0.022	AP-1055 *
1060	0.60	0.024	AP-1060 *
1065	0.65	0.026	AP-1065 *
1070	0.70	0.028	AP-1070 *
1080	0.80	0.031	AP-1080 *
1090	0.90	0.035	AP-1090 *

\* auf Anfrage / on request



## Wasserstrahlschneiddüsen Orifices

**TYP 10**  
**HIGH QUALITY**  
für Reinwasseranwendung



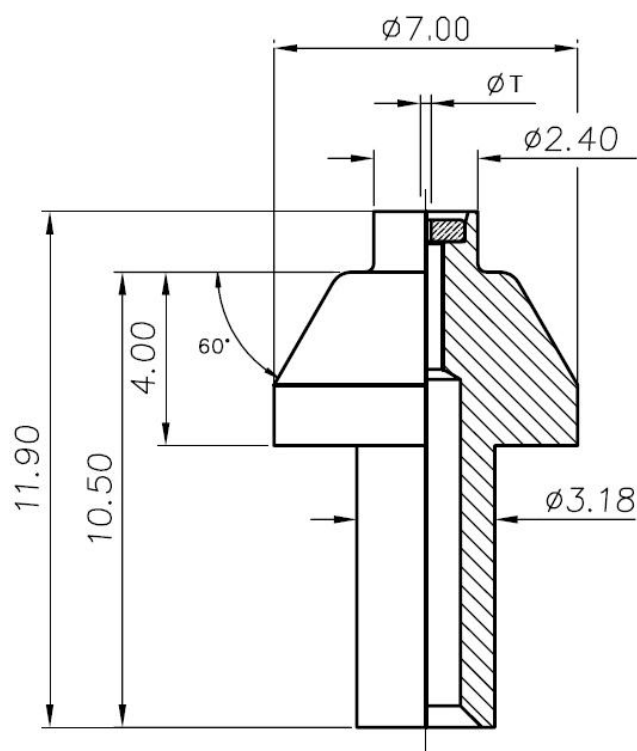
Düsen aus rostfreiem Stahl, Dichtung aus Kunststoff, Einsatz aus Saphir- oder Rubinstein

Nozzles are made of stainless steel, seal of synthetic, insert of sapphire or ruby stone.

Passend für folgende Schneidköpfe:  
Suitable for the following cutting heads:

Ingersoll-Rand®, KMT®, Bystronic®, Belotti®,  
Digital Control®, Projet AB®

Typ 10-HQ - 4.000 bar			
Type	ø T		Artikel-Nr. part no.
	[mm]	[inch]	
6310	0.10	0.004	AP-6310
6312	0.12	0.0048	AP-6312
6313	0.13	0.005	AP-6313
6315	0.15	0.006	AP-6315
6317	0.17	0.0067	AP-6317
6318	0.18	0.007	AP-6318
6320	0.20	0.008	AP-6320



## Wasserstrahlschneiddüsen Orifices

**TYP 10**  
**HIGH QUALITY**  
für Abrasivanwendung



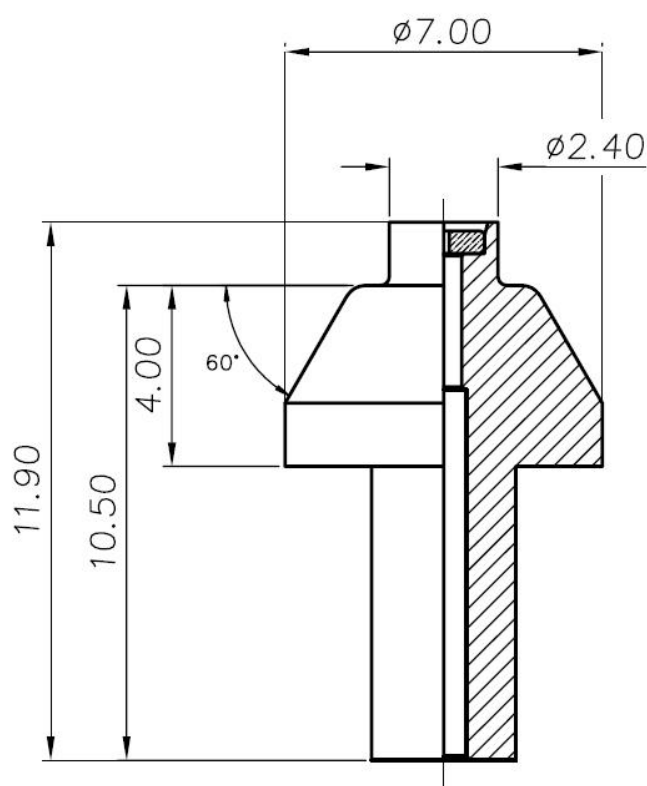
Düsen aus rostfreiem Stahl, Dichtung aus Kunststoff, Einsatz aus Saphir- oder Rubinstein

Nozzles are made of stainless steel, seal of synthetic, insert of sapphire or ruby stone.

Passend für folgende Schneidköpfe:  
Suitable for the following cutting heads:

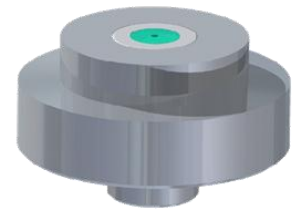
Ingersoll-Rand®, KMT®, Bystronic®, Belotti®,  
Digital Control®, Projet AB®

Typ 10-HQ - 4.000 bar			
Type	ø T		Artikel-Nr. part no.
	[mm]	[inch]	
6017	0.17	0.0067	AP-6017
6018	0.18	0.007	AP-6018
6020	0.20	0.008	AP-6020
6023	0.23	0.009	AP-6023
6025	0.25	0.010	AP-6025
6028	0.28	0.011	AP-6028
6030	0.30	0.012	AP-6030
6033	0.33	0.013	AP-6033
6035	0.35	0.0138	AP-6035
6036	0.36	0.014	AP-6036
6040	0.40	0.0157	AP-6040
6045	0.45	0.017	AP-6045



## Wasserstrahlschneiddüsen Orifices

## TYP 14/17



Düsen aus rostfreiem Stahl, Dichtung aus Messing oder Kunststoff, Einsatz aus Saphir- oder Rubinstein

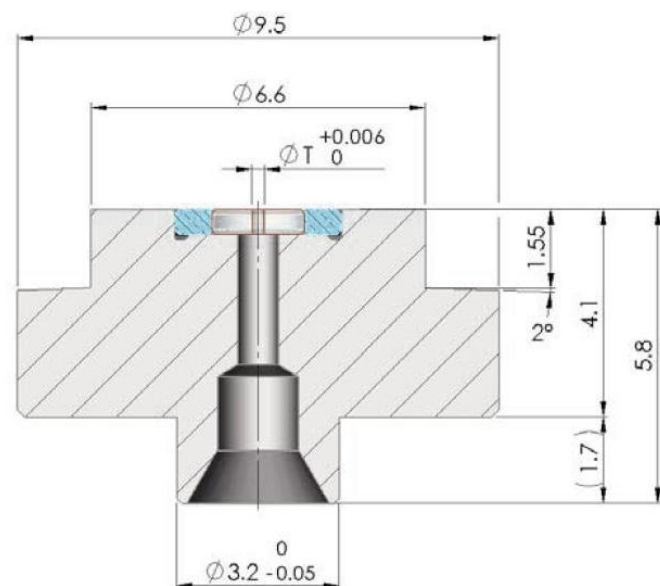
Nozzles are made of stainless steel, seal of brass or synthetic, insert of sapphire or ruby stone.

Passend für folgende Schneidköpfe:  
Suitable for the following cutting heads:

Flow® Paser® II, Flow® pure water

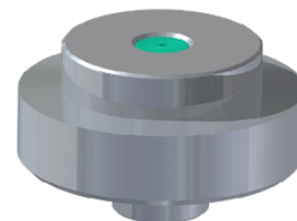
Typ 14/17 - 4.000 bar			
Type	ø T		Artikel-Nr. part no.
	[mm]	[inch]	
1408	0.08	0.003	AP-1408
1410	0.10	0.004	AP-1410
1412	0.12	-	AP-1412
1413	0.13	0.005	AP-1413
1415	0.15	0.006	AP-1415
1417	0.17	-	AP-1417
1418	0.18	0.007	AP-1418
1420	0.20	0.008	AP-1420
1423	0.23	0.009	AP-1423
1425	0.25	0.010	AP-1425
1427	0.27	-	AP-1427
1430	0.30	0.012	AP-1430
1433	0.33	0.013	AP-1433
1435	0.35	0.014	AP-1435
1440	0.40	0.016	AP-1440 *
1445	0.45	0.018	AP-1445 *
1450	0.50	0.020	AP-1450 *
1455	0.55	0.022	AP-1455 *
1460	0.60	0.024	AP-1460 *

\* auf Anfrage / on request



## Wasserstrahlschneiddüsen Orifices

## TYP 14/17 HIGH QUALITY



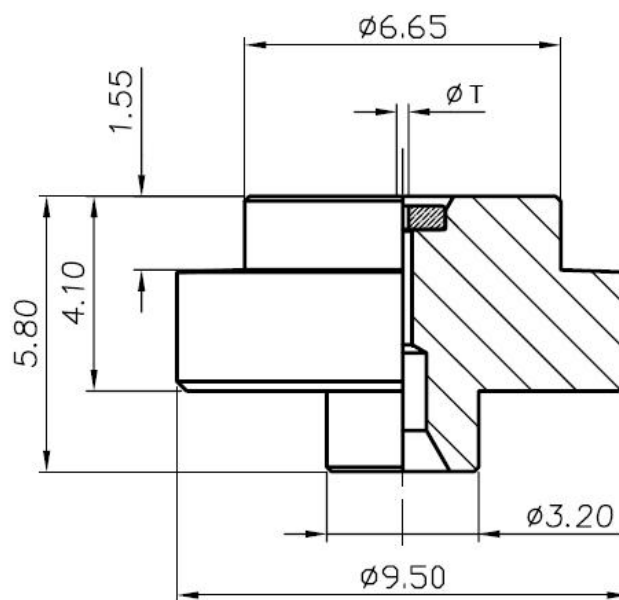
Düsen aus rostfreiem Stahl, Dichtung aus Kunststoff, Einsatz aus Saphir- oder Rubinstein

Nozzles are made of stainless steel, seal of synthetic, insert of sapphire or ruby stone.

Passend für folgende Schneidköpfe:  
Suitable for the following cutting heads:

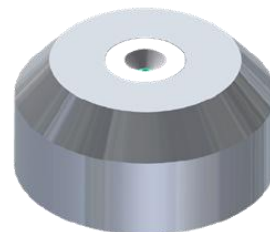
Flow® Paser® II

Typ 14/17-HQ - 4.000 bar			
Type	ø T		Artikel-Nr. part no.
	[mm]	[inch]	
6210	0.10	0.004	AP-6210
6212	0.12	0.0048	AP-6212
6213	0.13	0.005	AP-6213
6215	0.15	0.006	AP-6215
6217	0.17	0.0067	AP-6217
6218	0.18	0.007	AP-6218
6220	0.20	0.008	AP-6220
6223	0.23	0.009	AP-6223
6225	0.25	0.010	AP-6225
6228	0.28	0.011	AP-6228
6230	0.30	0.012	AP-6230
6233	0.33	0.013	AP-6233
6235	0.35	0.0138	AP-6235
6236	0.36	0.014	AP-6236
6240	0.40	0.0157	AP-6240
6245	0.45	0.017	AP-6245



## Wasserstrahlschneiddüsen Orifices

## TYP 18



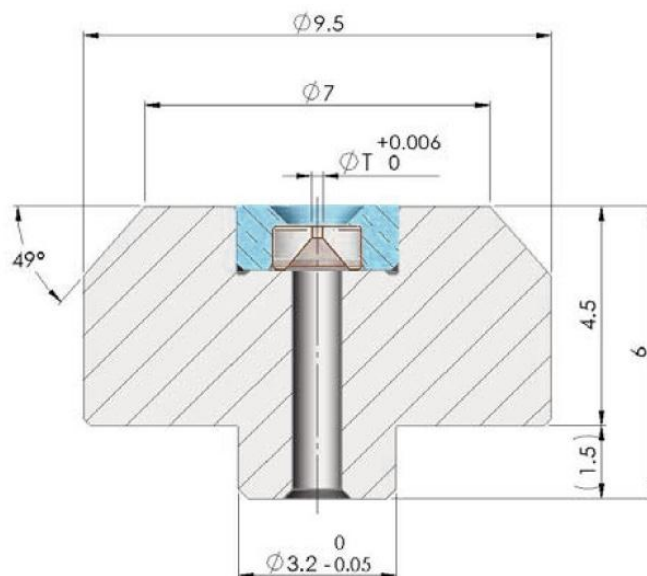
Düsen aus rostfreiem Stahl, Dichtung aus Messing oder Kunststoff, Einsatz aus Saphir- oder Rubinstein

Nozzles are made of stainless steel, seal of brass or synthetic, insert of sapphire or ruby stone.

Passend für folgende Schneidköpfe:  
Suitable for the following cutting heads:

Trumpf®, Böhler®, Flow® pure water, Bystronic®,  
Technocut®, UHDE®, Perndorfer®, Allfi®

Typ 18 - 4.000 bar			
Type	ø T		Artikel-Nr. part no.
	[mm]	[inch]	
1808	0.08	0.003	AP-1808
1810	0.10	0.004	AP-1810
1812	0.12	-	AP-1812
1813	0.13	0.005	AP-1813
1815	0.15	0.006	AP-1815
1817	0.17	-	AP-1817
1818	0.18	0.007	AP-1818
1820	0.20	0.008	AP-1820
1823	0.23	0.009	AP-1823
1825	0.25	0.010	AP-1825
1828	0.28	0.011	AP-1828
1830	0.30	0.012	AP-1830
1833	0.33	0.013	AP-1833
1835	0.35	0.014	AP-1835
1838	0.38	0.015	AP-1838 *
1840	0.40	0.016	AP-1840 *
1845	0.45	0.018	AP-1845 *
1850	0.50	0.020	AP-1850 *
1855	0.55	0.022	AP-1855 *
1860	0.60	0.024	AP-1860 *
1865	0.65	0.026	AP-1865 *
1870	0.70	0.028	AP-1870 *
1880	0.80	0.031	AP-1880 *
1890	0.90	0.035	AP-1890 *
18100	1.00	0.039	AP-18100 *

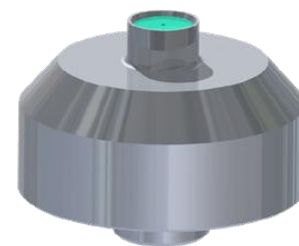


\* auf Anfrage / on request



## Wasserstrahlschneiddüsen Orifices

## TYP 18 HIGH QUALITY



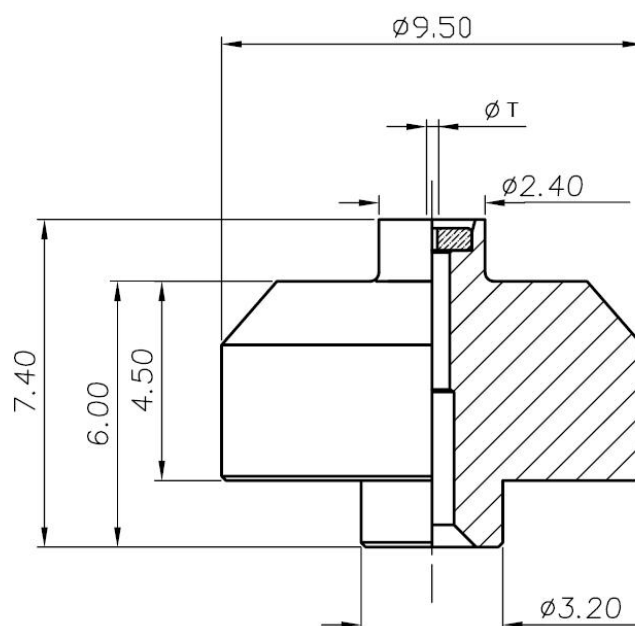
Düsen aus rostfreiem Stahl, Dichtung aus Kunststoff, Einsatz aus Saphir- oder Rubinstein

Nozzles are made of stainless steel, seal of synthetic, insert of sapphire or ruby stone.

Passend für folgende Schneidköpfe:  
Suitable for the following cutting heads:

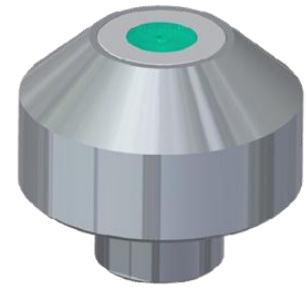
Trumpf®, Böhler®, Flow® pure water, Bystronic®,  
Technocut®, UHDE®, Perndorfer®, Allfi®

Typ 18-HQ - 4.000 bar			
Type	ø T		Artikel-Nr. part no.
	[mm]	[inch]	
6110	0.10	0.004	AP-6110
6112	0.12	0.0048	AP-6112
6113	0.13	0.005	AP-6113
6115	0.15	0.006	AP-6115
6117	0.17	0.0067	AP-6117
6118	0.18	0.007	AP-6118
6120	0.20	0.008	AP-6120
6123	0.23	0.009	AP-6123
6125	0.25	0.010	AP-6125
6128	0.28	0.011	AP-6128
6130	0.30	0.012	AP-6130
6133	0.33	0.013	AP-6133
6135	0.35	0.0138	AP-6135
6136	0.36	0.014	AP-6136
6140	0.40	0.0157	AP-6140
6145	0.45	0.017	AP-6145



## Wasserstrahlschneiddüsen Orifices

## TYP 20



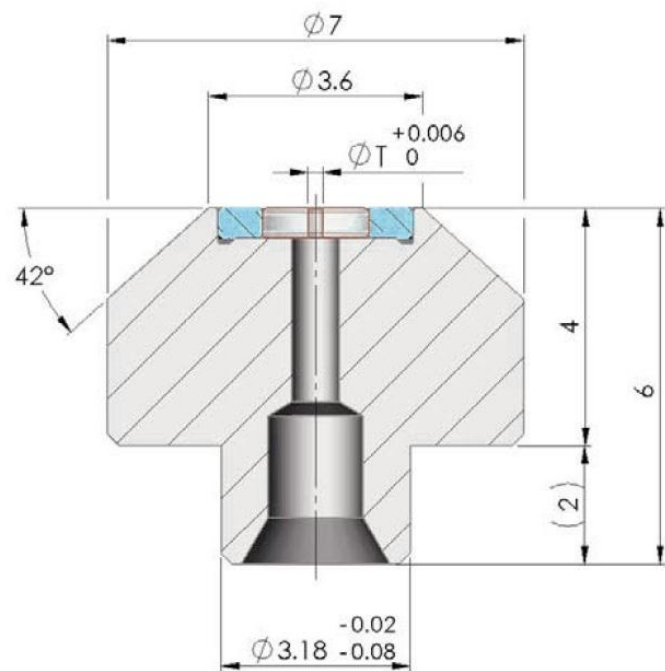
Düsen aus rostfreiem Stahl, Dichtung aus Messing oder Kunststoff, Einsatz aus Saphir- oder Rubinstein

Nozzles are made of stainless steel, seal of brass or synthetic, insert of sapphire or ruby stone.

Passend für folgende Schneidköpfe:  
Suitable for the following cutting heads:

Ingersoll-Rand®, KMT®, Flow®, Atom®

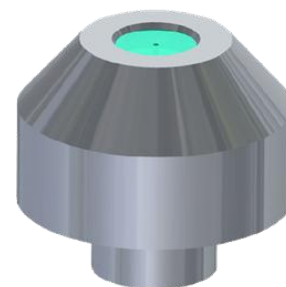
Typ 20 - 4.000 bar			
Type	ø T		Artikel-Nr. part no.
	[mm]	[inch]	
2008	0.08	0.003	AP-2008
2010	0.10	0.004	AP-2010
2012	0.12	-	AP-2012
2013	0.13	0.005	AP-2013
2015	0.15	0.006	AP-2015
2017	0.17	-	AP-2017
2018	0.18	0.007	AP-2018
2020	0.20	0.008	AP-2020
2023	0.23	0.009	AP-2023
2025	0.25	0.010	AP-2025
2030	0.30	0.012	AP-2030
2035	0.35	0.014	AP-2035
2040	0.40	0.016	AP-2040 *
2045	0.45	0.018	AP-2045 *
2050	0.50	0.020	AP-2050 *
2055	0.55	0.022	AP-2055 *
2060	0.60	0.024	AP-2060 *
2065	0.65	0.026	AP-2065 *
2070	0.70	0.028	AP-2070 *
2075	0.75	0.030	AP-2075 *
2080	0.80	0.031	AP-2080 *



\* auf Anfrage / on request

## Wasserstrahlschneiddüsen Orifices

## TYP 20 HIGH QUALITY



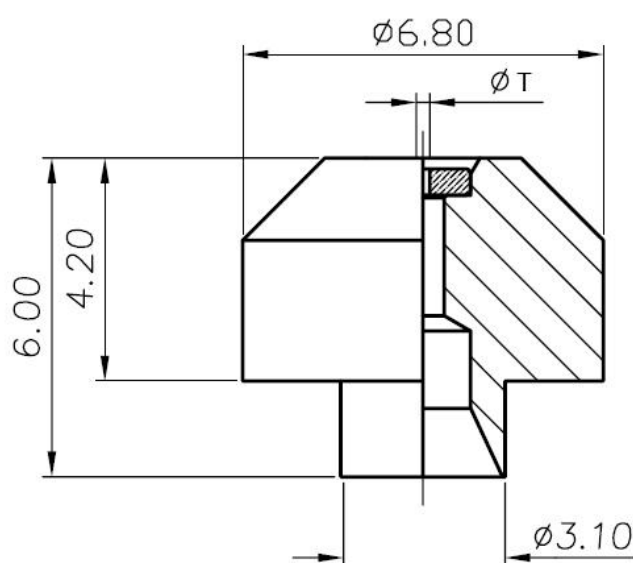
Düsen aus rostfreiem Stahl, Dichtung aus Messing oder Kunststoff, Einsatz aus Saphir- oder Rubinstein

Nozzles are made of stainless steel, seal of brass or synthetic, insert of sapphire or ruby stone.

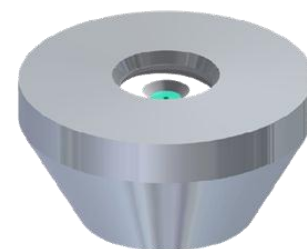
Passend für folgende Schneidköpfe:  
Suitable for the following cutting heads:

Atom®, Flow®

Typ 20-HQ - 4.000 bar			
Type	ø T		Artikel-Nr. part no.
	[mm]	[inch]	
6610	0.10	0.004	AP-6610
6612	0.12	0.0048	AP-6612
6613	0.13	0.005	AP-6613
6615	0.15	0.006	AP-6615
6617	0.17	0.0067	AP-6617
6618	0.18	0.007	AP-6618
6620	0.20	0.008	AP-6620
6623	0.23	0.009	AP-6623
6625	0.25	0.010	AP-6625
6628	0.28	0.011	AP-6628
6630	0.30	0.012	AP-6630
6633	0.33	0.013	AP-6633
6635	0.35	0.0138	AP-6635
6636	0.36	0.014	AP-6636
6640	0.40	0.0157	AP-6640
6645	0.45	0.017	AP-6645



## Wasserstrahlschneiddüsen TYP 23 Orifices



Düsen aus rostfreiem Stahl, Dichtung aus Messing oder Kunststoff, Einsatz aus Saphir.

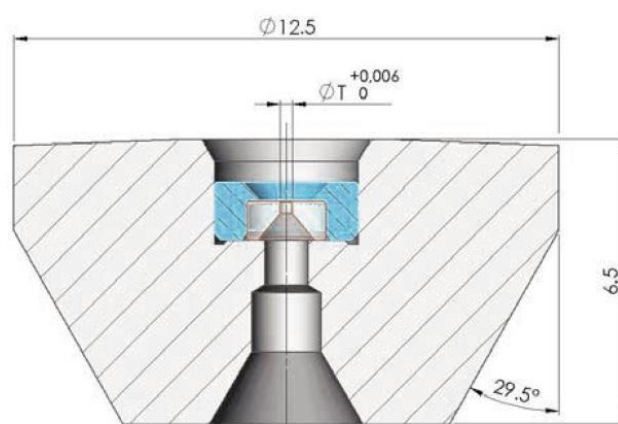
Nozzles are made of stainless steel, seal of brass or synthetic, insert of sapphire.

Passend für folgende Schneidköpfe:  
Suitable for the following cutting heads:

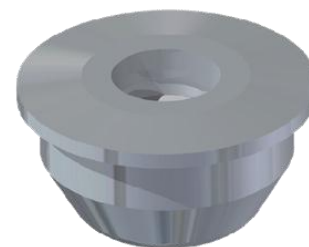
Flow® Paser® III, Resato®, Waterjet Italiana®

Typ 23 - 4.000 bar			
Type	ø T		Artikel-Nr. part no.
	[mm]	[inch]	
2308	0.08	0.003	AP-2308
2310	0.10	0.004	AP-2310
2312	0.12	-	AP-2312
2313	0.13	0.005	AP-2313
2315	0.15	0.006	AP-2315
2317	0.17	-	AP-2317
2318	0.18	0.007	AP-2318
2320	0.20	0.008	AP-2320
2323	0.23	0.009	AP-2323
2325	0.25	0.010	AP-2325
2327	0.27	-	AP-2327 *
2330	0.30	0.012	AP-2330
2333	0.33	0.013	AP-2333
2335	0.35	0.014	AP-2335
2340	0.40	0.016	AP-2340 *
2345	0.45	0.018	AP-2345 *
2350	0.50	0.020	AP-2350 *
2355	0.55	0.022	AP-2355 *
2360	0.60	0.024	AP-2360 *
2370	0.70	0.028	AP-2370 *
2380	0.80	0.031	AP-23 80 *

\* auf Anfrage / on request



## Wasserstrahlschneiddüsen TYP 26 Orifices



Düsen aus rostfreiem Stahl, Dichtung aus Messing oder Kunststoff, Einsatz aus Saphir- oder Rubinstein

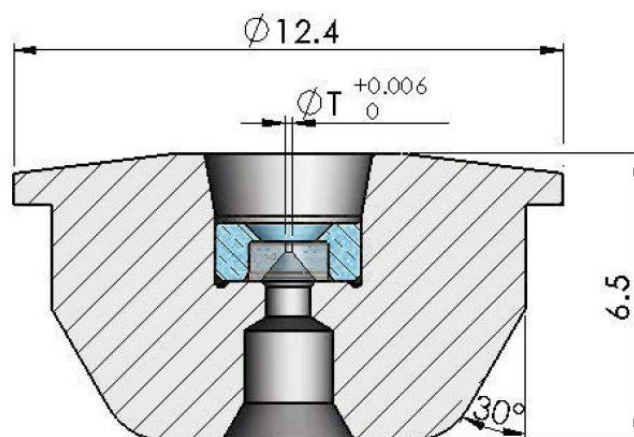
Nozzles are made of stainless steel, seal of brass or synthetic, insert of sapphire or ruby stone.

Passend für folgende Schneidköpfe:  
Suitable for the following cutting heads:

Flow® ECL Plus

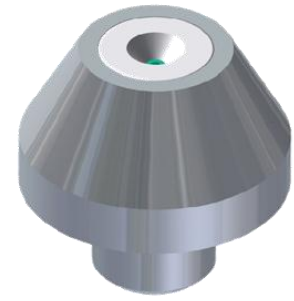
Typ 26 - 4.000 bar			
Type	ø T		Artikel-Nr. part no.
	[mm]	[inch]	
2608	0.08	0.003	AP-2608
2610	0.10	0.004	AP-2610
2612	0.12	-	AP-2612
2613	0.13	0.005	AP-2613
2615	0.15	0.006	AP-2615
2617	0.17	-	AP-2617
2618	0.18	0.007	AP-2618
2620	0.20	0.008	AP-2620
2623	0.23	0.009	AP-2623
2625	0.25	0.010	AP-2625
2627	0.27	-	AP-2627 *
2630	0.30	0.012	AP-2630
2633	0.33	0.013	AP-2633
2635	0.35	0.014	AP-2635
2640	0.40	0.016	AP-2640 *
2645	0.45	0.018	AP-2645 *
2650	0.50	0.020	AP-2650 *
2655	0.55	0.022	AP-2655 *
2660	0.60	0.024	AP-2660 *
2670	0.70	0.028	AP-2670 *
2680	0.80	0.031	AP-2680 *

\* auf Anfrage / on request



## Wasserstrahlschneiddüsen Orifices

## TYP 27



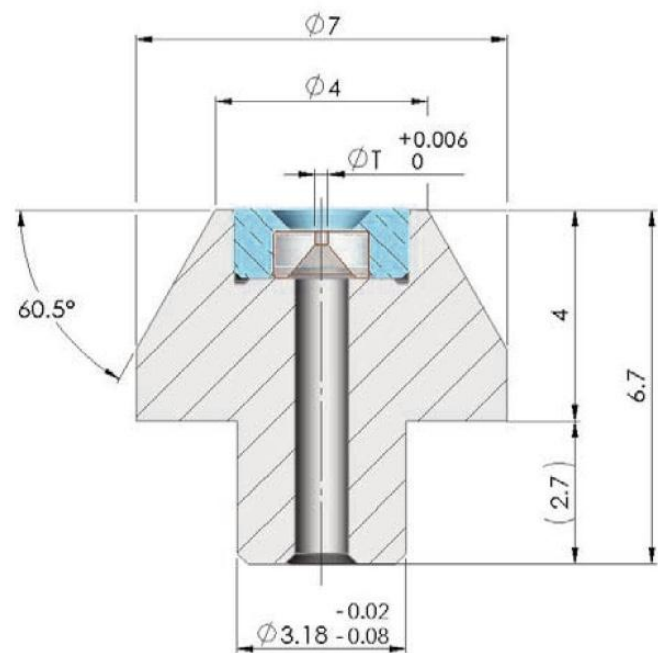
Düsen aus rostfreiem Stahl, Dichtung aus Messing oder Kunststoff, Einsatz aus Saphir- oder Rubinstein

Nozzles are made of stainless steel, seal of brass or synthetic, insert of sapphire or ruby stone.

Passend für folgende Schneidköpfe:  
Suitable for the following cutting heads:

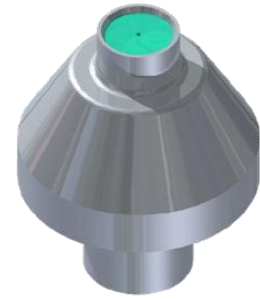
Ingersoll-Rand®, KMT®

Typ 27 - 4.000 bar			
Type	ø T		Artikel-Nr. part no.
	[mm]	[inch]	
2708	0.08	0.003	AP-2708
2710	0.10	0.004	AP-2710
2712	0.12	-	AP-2712
2713	0.13	0.005	AP-2713
2715	0.15	0.006	AP-2715
2717	0.17	-	AP-2717
2718	0.18	0.007	AP-2718
2720	0.20	0.008	AP-2720
2723	0.23	0.009	AP-2723
2725	0.25	0.010	AP-2725
2728	0.28	0.011	AP-2728
2730	0.30	0.012	AP-2730
2733	0.33	0.013	AP-2733
2735	0.35	0.014	AP-2735
2738	0.38	0.015	AP-2738 *
2740	0.40	0.016	AP-2740 *
2745	0.45	0.018	AP-2745 *
2750	0.50	0.020	AP-2750 *
2755	0.55	0.022	AP-2755 *
2760	0.60	0.024	AP-2760 *
2765	0.65	0.026	AP-2765 *
2770	0.70	0.028	AP-2770 *
2780	0.80	0.031	AP-2780 *



\* auf Anfrage / on request

## Wasserstrahlschneiddüsen TYP 27 Orifices



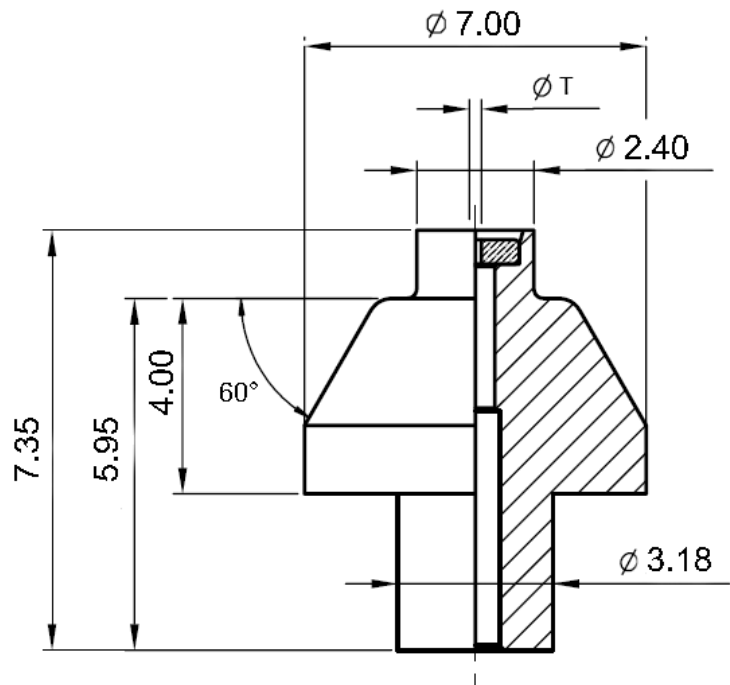
Düsen aus rostfreiem Stahl, Dichtung aus Messing oder Kunststoff, Einsatz aus Saphir- oder Rubinstein

Nozzles are made of stainless steel, seal of brass or synthetic, insert of sapphire or ruby stone.

Passend für folgende Schneidköpfe:  
Suitable for the following cutting heads:

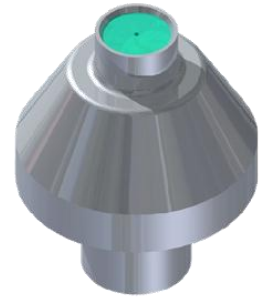
Bystronic® HPT®

Typ 70 - 4.000 bar			
Type	ø T		Artikel-Nr. part no.
	[mm]	[inch]	
7025	0.25	0.010	AP-7025-BY
7028	0.28	0.011	AP-7028-BY



## Wasserstrahlschneiddüsen Orifices

## TYP 27 HIGH QUALITY



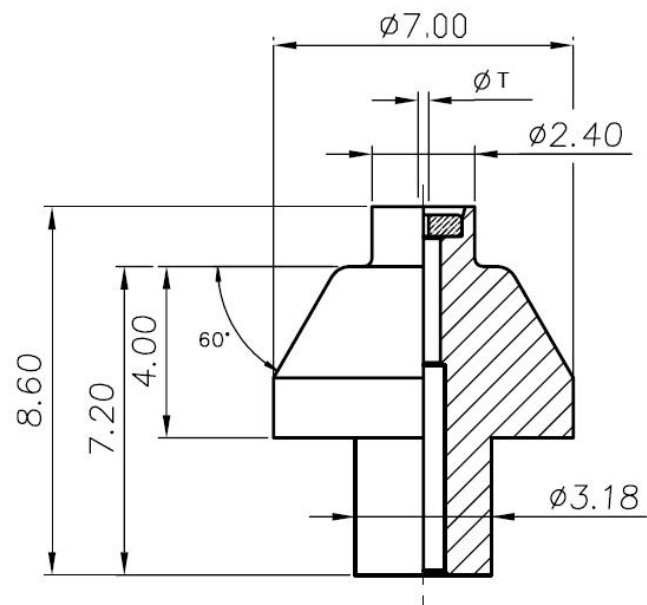
Düsen aus rostfreiem Stahl, Dichtung aus Kunststoff, Einsatz aus Saphir- oder Rubinstein

Nozzles are made of stainless steel, seal of synthetic, insert of sapphire or ruby stone.

Passend für folgende Schneidköpfe:  
Suitable for the following cutting heads:

Ingersoll-Rand®, KMT®, WJS®

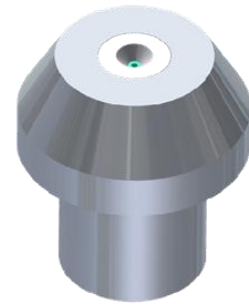
Typ 27-HQ - 4.000 bar			
Type	ø T		Artikel-Nr. part no.
	[mm]	[inch]	
7010	0.10	0.004	AP-7010
7012	0.12	0.0048	AP-7012
7013	0.13	0.005	AP-7013
7015	0.15	0.006	AP-7015
7017	0.17	0.0067	AP-7017
7018	0.18	0.007	AP-7018
7020	0.20	0.008	AP-7020
7023	0.23	0.009	AP-7023
7025	0.25	0.010	AP-7025
7028	0.28	0.011	AP-7028
7030	0.30	0.012	AP-7030
7033	0.33	0.013	AP-7033
7035	0.35	0.0138	AP-7035
7036	0.36	0.014	AP-7036
7040	0.40	0.0157	AP-7040
7045	0.45	0.017	AP-7045





## Wasserstrahlschneiddüsen Orifices

## TYP 28



Düsen aus rostfreiem Stahl, Dichtung aus Messing oder Kunststoff, Einsatz aus Saphir- oder Rubinstein

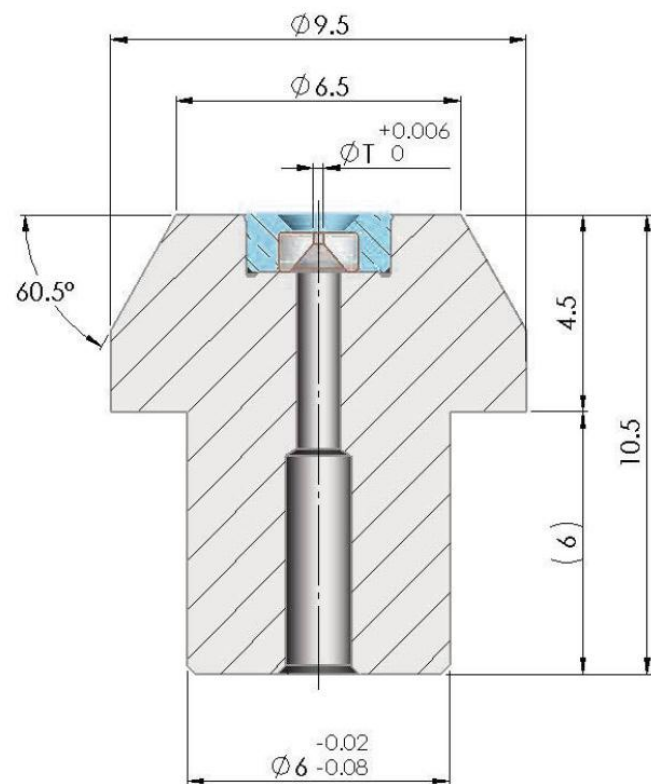
Nozzles are made of stainless steel, seal of brass or synthetic, insert of sapphire or ruby stone.

Passend für folgende Schneidköpfe:  
Suitable for the following cutting heads:

Chinese Jet®

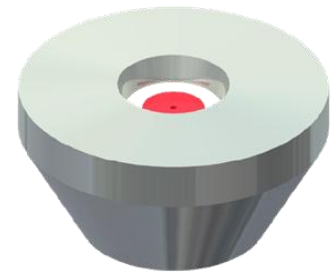
Typ 28 - 4.000 bar			
Type	ø T		Artikel-Nr. part no.
	[mm]	[inch]	
2808	0.08	0.003	AP-2808
2810	0.10	0.004	AP-2810
2812	0.12	-	AP-2812
2813	0.13	0.005	AP-2813
2815	0.15	0.006	AP-2815
2817	0.17	-	AP-2817
2818	0.18	0.007	AP-2818
2820	0.20	0.008	AP-2820
2823	0.23	0.009	AP-2823
2825	0.25	0.010	AP-2825
2830	0.30	0.012	AP-2830
2833	0.33	0.013	AP-2833
2835	0.35	0.014	AP-2835
2840	0.40	0.016	AP-2840 *
2845	0.45	0.018	AP-2845 *
2850	0.50	0.020	AP-2850 *
2855	0.55	0.022	AP-2855 *
2860	0.60	0.024	AP-2860 *
2865	0.65	0.026	AP-2865 *
2870	0.70	0.028	AP-2870 *
2880	0.80	0.031	AP-2880 *

\* auf Anfrage / on request



## Wasserstrahlschneiddüsen Orifices

**TYP 32**



Düsen aus rostfreiem Stahl, Dichtung aus Messing oder Kunststoff, Einsatz aus Saphir- oder Rubinstein

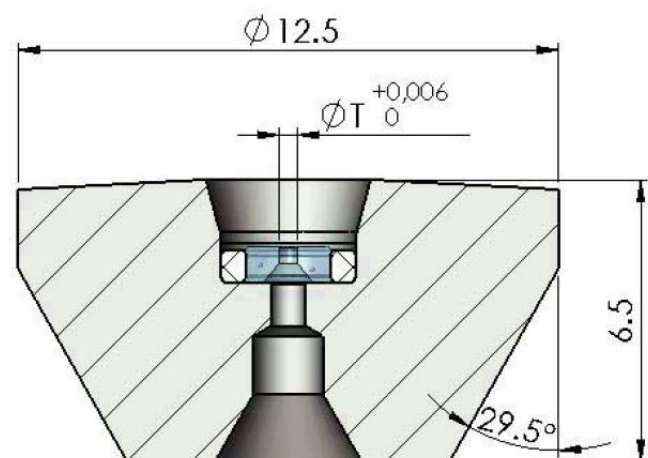
Nozzles are made of stainless steel, seal of brass or synthetic, insert of sapphire or ruby stone.

Passend für folgende Schneidköpfe:  
Suitable for the following cutting heads:

Flow® Paser® III WMC , Resato®, Waterjet Italiana®

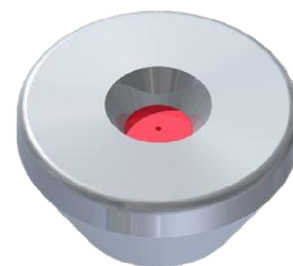
Typ 32 - 4.000 bar			
Type	ø T		Artikel-Nr. part no.
	[mm]	[inch]	
3220	0.20	0.008	AP-3220 *
3223	0.23	0.009	AP-3223 *
3225	0.25	0.010	AP-3225
3228	0.28	0.011	AP-3228
3230	0.30	0.012	AP-3230
3233	0.33	0.013	AP-3233 *
3235	0.35	0.014	AP-3235
3240	0.40	0.016	AP-3240

\* auf Anfrage / on request



## Wasserstrahlschneiddüsen Orifices

## TYP 32 HIGH QUALITY



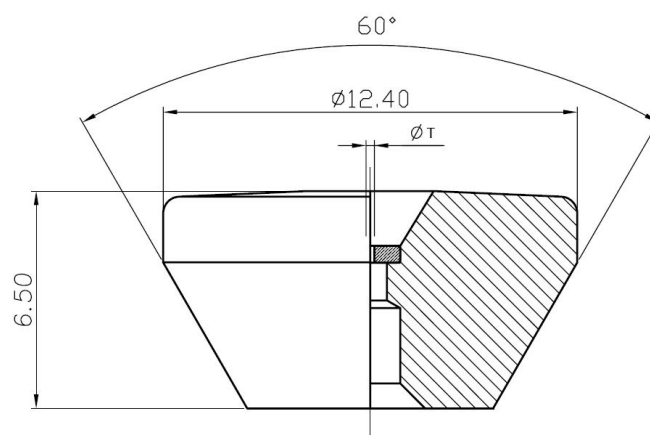
Düsen aus rostfreiem Stahl, Dichtung aus Kunststoff, Einsatz aus Saphir- oder Rubinstein

Nozzles are made of stainless steel, seal of synthetic, insert of sapphire or ruby stone.

Passend für folgende Schneidköpfe:  
Suitable for the following cutting heads:

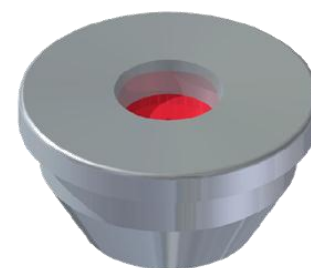
Flow® Paser® III

Typ 32-HQ - 4.000 bar			
Type	ø T		Artikel-Nr. part no.
	[mm]	[inch]	
6706	0.06	0.002	AP-6706
6708	0.08	0.003	AP-6708
6710	0.10	0.004	AP-6710
6712	0.12	0.005	AP-6712
6715	0.15	0.006	AP-6715
6718	0.18	0.007	AP-6718
6720	0.20	0.008	AP-6720
6723	0.23	0.009	AP-6723
6725	0.25	0.010	AP-6725
6728	0.28	0.011	AP-6728
6730	0.30	0.012	AP-6730
6733	0.33	0.013	AP-6733
6735	0.35	0.0138	AP-6735
6736	0.36	0.014	AP-6736
6740	0.40	0.0157	AP-6740
6745	0.45	0.017	AP-6745



## Wasserstrahlschneiddüsen Orifices

## TYP 32 SPECIAL



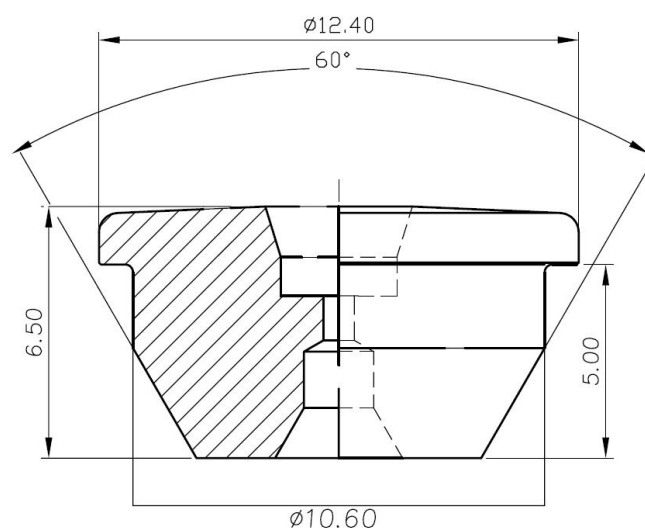
Düsen aus rostfreiem Stahl, Dichtung aus Kunststoff, Einsatz aus Saphir- oder Rubinstein

Nozzles are made of stainless steel, seal of synthetic, insert of sapphire or ruby stone.

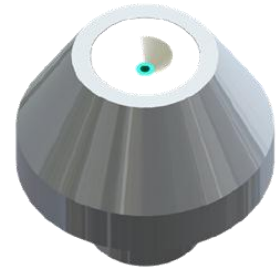
Passend für folgende Schneidköpfe:  
Suitable for the following cutting heads:

Flow® ECL

Typ 32-SP - 4.000 bar			
Type	ø T		Artikel-Nr. part no.
	[mm]	[inch]	
6820	0.20	0.008	AP-6820
6823	0.23	0.009	AP-6823
6825	0.25	0.010	AP-6825
6828	0.28	0.011	AP-6828
6830	0.30	0.012	AP-6830
6833	0.33	0.013	AP-6833
6835	0.35	0.0138	AP-6835
6836	0.36	0.014	AP-6836
6840	0.40	0.0157	AP-6840
6845	0.45	0.017	AP-6845



## Wasserstrahlschneiddüsen TYP 33 Orifices



Düsen aus rostfreiem Stahl, Dichtung aus Messing oder Kunststoff, Einsatz aus Saphir- oder Rubinstein

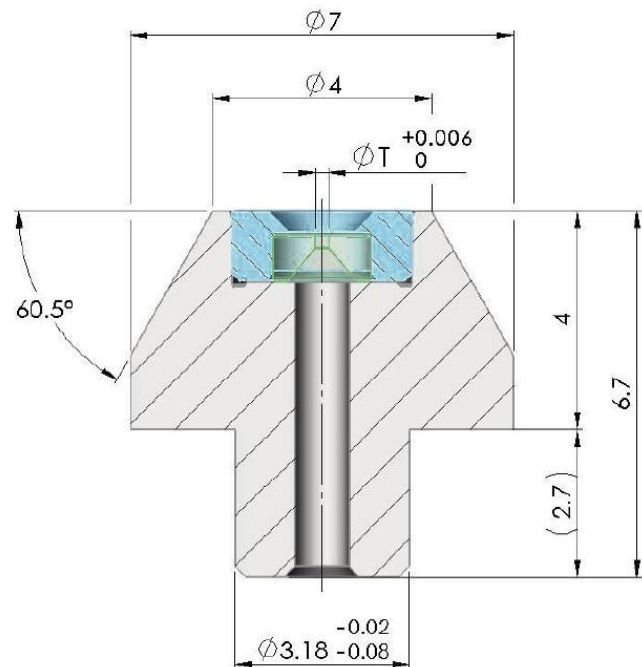
Nozzles are made of stainless steel, seal of brass or synthetic, insert of sapphire or ruby stone.

Passend für folgende Schneidköpfe:  
Suitable for the following cutting heads:

Ingersoll-Rand®, KMT®

Typ 33 - 4.000 bar			
Type	ø T		Artikel-Nr. part no.
	[mm]	[inch]	
3310	0.10	0.004	AP-3310 *
3315	0.15	0.006	AP-3315 *
3317	0.17	-	AP-3317 *
3320	0.20	0.008	AP-3320
3323	0.23	0.009	AP-3323
3325	0.25	0.010	AP-3325
3328	0.28	0.011	AP-3328 *
3330	0.30	0.012	AP-3330 *
3333	0.33	0.013	AP-3333 *
3335	0.35	0.014	AP-3335
3340	0.40	0.016	AP-3340 *

\* auf Anfrage / on request



## Wasserstrahlschneiddüsen TYP 36 Orifices



Düsen aus rostfreiem Stahl, Dichtung aus Messing oder Kunststoff, Einsatz aus Saphir- oder Rubinstein

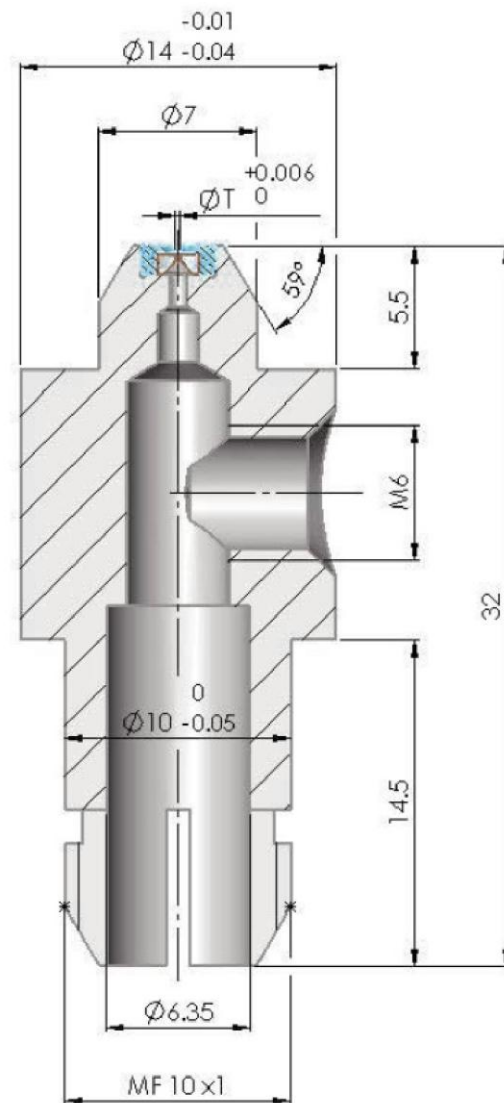
Nozzles are made of stainless steel, seal of brass or synthetic, insert of sapphire or ruby stone.

Passend für folgende Schneidköpfe:  
Suitable for the following cutting heads:

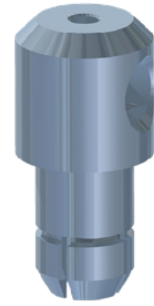
Jet Cut®, Perndorfer®, Allfi®

Typ 36 - 4.000 bar			
Type	ø T		Artikel-Nr. part no.
	[mm]	[inch]	
3608	0.08	0.003	AP-3608
3610	0.10	0.004	AP-3610
3612	0.12	-	AP-3612
3613	0.13	0.005	AP-3613
3615	0.15	0.006	AP-3615
3617	0.17	-	AP-3617
3618	0.18	0.007	AP-3618
3620	0.20	0.008	AP-3620
3623	0.23	0.009	AP-3623
3625	0.25	0.010	AP-3625
3628	0.28	0.011	AP-3628
3630	0.30	0.012	AP-3630
3633	0.33	0.013	AP-3633
3635	0.35	0.014	AP-3635
3638	0.38	0.015	AP-3638 *
3640	0.40	0.016	AP-3640 *
3645	0.45	0.018	AP-3645 *
3650	0.50	0.020	AP-3650 *
3655	0.55	0.022	AP-3655 *
3660	0.60	0.024	AP-3660 *
3670	0.70	0.028	AP-3670 *
3680	0.80	0.031	AP-3680 *

\* auf Anfrage / on request



## Wasserstrahlschneiddüsen TYP 37 Orifices



### Mischkammer mit auswechselbarer Düse Mixing chamber with exchangeable nozzle

Mischkammer aus rostfreiem Stahl. Düsen (TYP 18, 27 oder 33) müssen separat bestellt werden.

Mixing chamber is made of stainless steel. Nozzles (TYP 18, 27 or 33) have to be ordered separately.

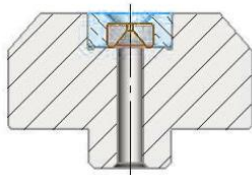
Passend für folgende Schneidköpfe:  
Suitable for the following cutting heads:

Jet Cut®, Perndorfer®, Allfi®

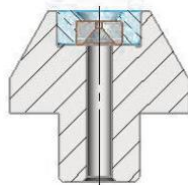
Typ 37 - 4.000 bar			
Type	ø T		Artikel-Nr. part no.
	[mm]	[inch]	
37	-	-	AP-37

### Einsatz-Düse für Mischkammer TYP 37: Insert-nozzle for mixing chamber TYP 37:

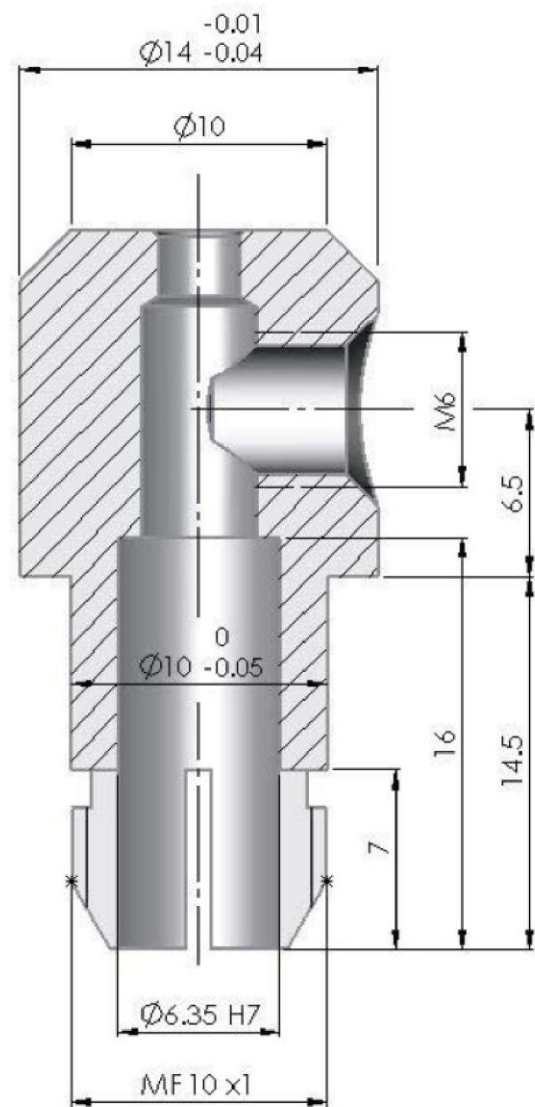
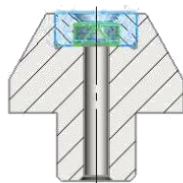
TYP 18



TYP 27

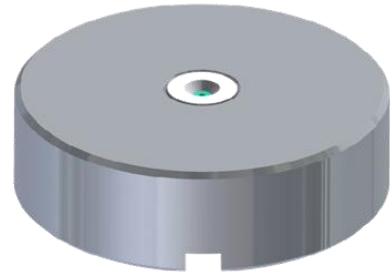


TYP 33



## Wasserstrahlschneiddüsen Orifices

**OMAX 20**



Düsen aus rostfreiem Stahl, Dichtung aus Kunststoff, Einsatz aus Saphir- oder Rubinstein

Nozzles are made of stainless steel, seal of synthetic, insert of sapphire or ruby stone.

Passend für folgende Schneidköpfe:  
Suitable for the following cutting heads:

OMAX®

Typ OMAX-20 - 4.000 bar			
Type	ø T		Artikel-Nr. part no.
	[mm]	[inch]	
O2025	0.25	0.010	AP-303281-10
O2035	0.35	0.014	AP-303281-14
O2035D	0.35	0.014	AP-305322-14

