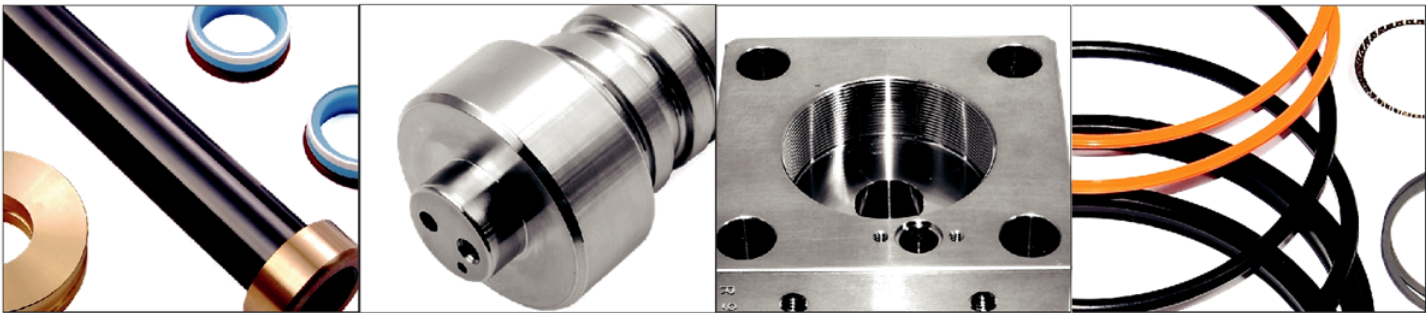


## 5. Hochdruckpumpen & Ersatzteile High Pressure Pumps & Spare Parts

5.1 Flow® 55K/60K - Flow® 55K/60K	Seite 65-78
5.2 Flow® 40K - Flow® 40K	Seite 79-80
5.3 Pumpenzubehör Flow® - Pump Equipment Flow®	Seite 81-82
5.4 KMT® (SLII-III - SLIV-SLIV + SL-V) KMT® (SLII-III - SLIV-SLIV + SL-V)	Seite 83-95



Alle hier gezeigten Produkte werden von oder für die AquaParts & Service GmbH hergestellt. AquaParts & Service GmbH erhebt keinen Anspruch auf Billigung durch irgendeine andere Person, die eine vorherige Ankündigung vorzunehmen.

Bei allen mit dem ® gekennzeichneten Produkten/Markennamen handelt es sich um eingetragene Marken der jeweiligen Hersteller.

All products shown are manufactured by or for AquaParts & Service GmbH. AquaParts & Service GmbH makes no claim of endorsement by the named manufacturers. No responsibility is assumed for any products shown.

All with ® signed products/proprietary names are registered Trade names of the respective owners.

## 5.1 Flow® 55K/60K Flow® 55K/60K

**Artikelbeschreibung**  
item description

**Artikel-Nr.**  
part no.

**Druckverstärker**  
Itniie syBscEL

AP-010558

**Rückschlagventil-Baugruppe**  
Check Valve Assy

AP-010559-3



**Niederdruckkolben-Nachrüstset**  
Piston Upgrade

AP-007551-1



**Niederdruck-Baugruppe**  
Piston Assy

AP-007028-1



## 5.1 Flow® 55K/60K Flow® 55K/60K

**Artikelbeschreibung**  
item description

**Artikel-Nr.**  
part no.

**Gehäuse Rückschlagventil**  
Main Check Valve Body

AP-004383-3



**Rückschlagventil Dichtsatz**  
Check Valve Repair Kit

AP-010642-1



**Auslaßgehäuse Rückschlagventil**  
Outlet Body Check Valve

AP-C-1313-1



**Einsatz für Rückschlagventil**  
Insert Check Valve Body

AP-004382-1



**Auslaßstößel für Rückschlagventil 60K/55K/40K**  
Outlet Poppet for Check Valve Body

AP-005917-1



**Schraube für Einlaß, Rückschlagventil**  
Retaining-Screw, Inlet Check Valve

AP-004380-1



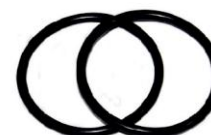
**Einlaßstützteil 60K/55K/40K, Rückschlagventil,**  
ersetzt 004403-1  
Inlet Poppet Check Valve

AP-010564-1



**O-Ringe für Rückschlagventil Gehäuse**  
O-Ring for Check Valve Body

AP-A-0275-125



## 5.1 Flow® 55K/60K Flow® 55K/60K

**Artikelbeschreibung**  
item description

**Artikel-Nr.**  
part no.

**Einlaßstößel für Rückschlagventil**  
Inlet Poppet for Check Valve Body

AP-010011-1



**Druckfeder aus Rep. Satz Rückschlagventil**  
Spring out of Check Valve Repair Kit

AP-A-1606



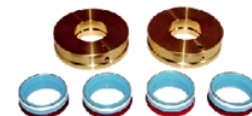
**Rückschlagventil Dichtsatz-H2O-Typ**  
Check Valve Repair Kit, H2O-Type

AP-302003-2



**Hochdruckdichtsatz 60K/55K**  
High Pressure Seal Kit 60K/55K

AP-001198-1



**Hochdruckdichtsatz 60K/55K**  
ohne Messingringe

AP-001198-X



**High Pressure Seal Kit 60K/55K**  
without Brass Seal Rings

**Niederdruckdichtsatz ESL**  
Low Pressure Seal Kit ESL

AP-010641-1

**Niederdruckdichtsatz H.O.**  
Low Pressure Seal Kit H.O.

AP-B-1163-2



**Werkzeugsatz für Hochdruckdichtsatz 55K/60K**  
HP Tool Kit 55K/60K

AP-B-2291-1



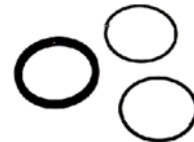
## 5.1 Flow® 55K/60K Flow® 55K/60K

**Artikelbeschreibung**  
item description

**Artikel-Nr.**  
part no.

T-Dichtung für Niederdruckdichtsatz  
T-Seal

AP-A-00251-18



Dichtung 7/8" für Niederdruckdichtsatz  
Stahlkolben - H.O.  
Seal

AP-A-1014



Dichtung 7/8" für Niederdruckdichtsatz ESL  
Seal

AP-A-11275



PA-Stützring für Niederdruckdichtsatz  
Back Up Ring, Polymite

AP-A-00250-240



Dichtung für Niederdruckdichtsatz  
Poly Pak Seal

AP-A-1001



Schnapp-Ring  
Snap-Ring

AP-A-0270-300



Schnapp-Ring  
Snap-Ring

AP-A-0264-112



## 5.1 Flow® 55K/60K Flow® 55K/60K

**Artikelbeschreibung**  
item description

**Artikel-Nr.**  
part no.

**Hochdruckzylinder 55K/60K**  
High Pressure Cylinder 55K/60K

AP-007038-3



**Niederdruck-Zylinderrohr**  
LwPesr yidr

AP-C-1000-1



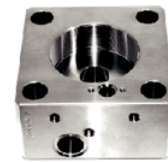
**Niederdruckkolben**  
Piston Biscuit

AP-007026-1



**Mffeed ik 5/0**  
EdBl syltniie 5/0 etHn

A070-



**Mffeed ehs5K/0**  
EdBl syltniie 5/0 ih ad

A-0331

**Keramik Hochdruckkolben**  
High Pressure Plunger Ceramic

AP-010253-1



**Vridnstneltniie**  
Tie Rod

A--002



**Mte,slsscens nesf r**  
Hex Nut

A--00



**Spacer**  
Spacer Biscuit

AP-007029-1



## 5.1 Flow® 55K/60K Flow® 55K/60K

**Artikelbeschreibung**  
item description

**Artikel-Nr.**  
part no.

**Distanzhülse**  
Sleeve, Backup

AP-B-1002-2



**Endkappe**  
End Cap

AP-321276-1



**NG16 Hauptventil**  
Valve, Mechanical Shift

AP-C-2743-1

**Befestigungsschraube 3/8"**  
Fixing screw 3/8"

AP-NG16-3/8"



**Befestigungsschraube 1/4"**  
Fixing screw 1/4"

AP-NG16-1/4"

**Pilot Ventil**  
Valve Pilot

AP-006869-1

**Schraube für Pilot Ventil 1 1/4"**  
Screw für Valve, Pilot 1 1/4"

AP-PV-1 1/4"



**Betätigungskolben (Druckverstärkerbaugruppe)**  
Actuating Plunger

AP-B-1007-1



**Schaltstift**  
Actuator Pin

AP-B-1702-1



**Schaltstift**  
Actuator Pin

AP-002226-1

**Distanzstück, Öldichtung 55K/60K**  
Spacer, Oil Seal

AP-010276-1



## 5.1 Flow® 55K/60K Flow® 55K/60K

**Artikelbeschreibung**  
item description

**Artikel-Nr.**  
part no.

**Betätigungsstift**  
Shifting Pin

AP-A-1611-1



**Innere Druckfeder (Druckverstärkerbaugruppe)**  
Compression Spring

AP-A-1713



**Äussere Druckfeder (Druckverstärkerbaugruppe)**  
Compression Spring

AP-A-1012



**Msiguheltnie 5/0**  
Bsigltnie 5/0

A-002



**Kabelführung rechts 20X**  
Shift Cable Guide Right Hand

AP-C-5461-1



**Kabelführung links 20X**  
Shift Cable Guide Left Hand

AP-C-5462-1



**Shab /" Mffeed)**  
Srw58"(n elAs)

A-121

**Schraube 7/8" (Pilot Ventil)**  
Srw78"(io av)

AP-A-0114-14



**Kabelführung rechts 5X**  
Shift Cable Guide Right Hand

AP-C-1331-1

**Kabelführung links 5X**  
Shift Cable Guide Left Hand

AP-C-1339-1



## 5.1 Flow® 55K/60K Flow® 55K/60K

**Artikelbeschreibung**  
item description

**Artikel-Nr.**  
part no.

**Reparatursatz Bleed Down Ventil**  
Repair Kit Bleed Down Valve

AP-004694-1



**Hochdruckventilsitz für Bleed Down Ventil**  
Seat, Bleed Down Valve

AP-B-5703-1



**Stift für Bleed Down Ventil**  
Stem, Bleed Down Valve

AP-B-5702-1



**Bleed Down Ventil Baugruppe**  
Bleed Down Valve Assy

AP-C-5841-1



**Konusdichtung für Bleed Down Ventil**  
Seal, Cone Bleed Down Valve

AP-B-5723-1



**Messingbuchse für Bleed Down Ventil**  
Bushing Bleed Down Valve

AP-B-5700-1



**O-Ring aus Bleed Down Repair Kit**  
O-Ring Bleed Down Valve Repair Kit

AP-A-0275-008



**Sitz für Bleed Down Ventil**  
Seat Bleed Down Valve

AP-B-5701-2



## 5.1 Flow® 55K/60K Flow® 55K/60K

**Artikelbeschreibung**  
item description

**Artikel-Nr.**  
part no.

**Bleed Down Ventileinheit, Hochdruckseite**  
Bleed Down Valve Assy, HP-Side

AP-A-2740-1



**Bleed Down Ventilkörper**  
Body Bleed Down Valve

AP-001822-1



**Befestigungsring Bleed Down Ventil**  
Collar Bleed Down Valve

AP-A-5078-1



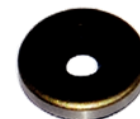
**Adapter Bleed Down Ventil**  
Adapter Bleed Down Valve

AP-B-5975-1



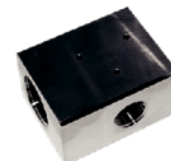
**Dichtung Bleed Down Ventil**  
Seal for Bleed Down Valve

AP-A-4241



**Aufnahmekörper Bleed Down Ventil**  
Body Catcher Bleed Down Valve

AP-002878-1



**Berstscheibe für Bleed Down Ventil**  
Disc-Impingment Bleed Down Valve

AP-A-3512



**O-Ring für Berstscheibensitz im Bleed Down Ventil**  
O-Ring Disc-Impingment Bleed Down Valve

AP-A-0275-204

## 5.1 Flow® 55K/60K Flow® 55K/60K

**Artikelbeschreibung**  
item description

**Artikel-Nr.**  
part no.

**Verschlussschraube Bleed Down**  
**Ventil Aufnahmekörper**  
Plug Bleed Down Body

AP-0641-6

**Düsenrohr (70mm) für Bleed Down**  
**Ventil mit Düse (0,25mm)**  
Restrictor (70mm) for le onVleic.oiiic (0,25mm)

AP-002274-1

**Düse für Bleed Down Ventil 0,25mm**  
Oiiic sy le onVle02m

AP-002884-10

**Zahnriemen 20XD**  
Belt

AP-A-00231-3

**Keilriemen 7X/9X**  
V-Belt

AP-A-10109



**DrmxÖf trann 5Mko**  
**DrmxÖf trann irn**

A--85

Filter cartridge 25 micron  
Filter cartridge 5 micron

**Anschraubgehäuse für Duramax Patrone**  
Filter Body

AP-A-3826

## 5.1 Flow® 55K/60K Flow® 55K/60K

**Artikelbeschreibung**  
item description

**Artikel-Nr.**  
part no.

**Filterelement Kidney Loop 7 Mikron**  
Filter Element 7 micron

AP-A-11367

**Rclu leeeetfrH-up 0**  
Filter Element

A--01



**Rclu leeeetfrH-up X7/X1X**  
Filter Element

A--40



**Asuf trTnena**  
Filter, Tank

AP-A-3582

**1" asrile ,5Mko**  
Filter Cartridge 0,45 micron

A--49



**1" asrile irn**  
Filter Cartridge 1 micron

A--55



**1" asrile 0Mko**  
Filter Cartridge 10 micron

A--43



**1" asrile ,5Mko e**  
Filter Cartridge 0,45 micron new

A-VA-

**1" asrile irnNu**  
Filter Cartridge 1 micron new

A-VA-



**2" asrile irn**  
Filter Cartridge 1 micron

A--522



**2" asrile ,5Mko**  
Filter Cartridge 0,45 micron

A--06-

## 5.1 Flow® 55K/60K Flow® 55K/60K

**Artikelbeschreibung**  
item description

**Artikel-Nr.**  
part no.

**Stirnlochschlüssel**  
Wrench, Spanner

AP-A-1628



**Schaltstiftwerkzeug**  
Tool Assy Shift Pin

AP-002228-1



**Pilot Ventil**  
Pilot Valve

AP-A-10544



**Kolben**  
Piston

AP-B-8346-1

**Schaltstift**  
Actuator Pin

AP-002226-1



**Feder**  
Spring

AP-A-2409



**Schaltensor**  
Switch Sensor

AP-011275-1

## 5.1 Flow® 40K/55K/60K Flow® 40K/55K/60K

**Artikelbeschreibung**  
item description

**Artikel-Nr.**  
part no.

**Kupplungshälfte Pumpenseite**  
Coupling Half

AP-A-2238

**Kupplungshälfte Pumpenseite 100HP**  
Coupling Half

AP-A-14387

**Kupplungshälfte Motorseite (ohne Nut)**  
Flexible Coupling Half (without groove)

AP-A-4261

**Kupplungshälfte für HD-Pumpe 7X (mit Nut)**  
Coupling Half for High Pressure Pump 7X (incl. groove)

AP-008363-1

**Kupplungshälfte**  
Coupling Half

AP-A-2236

**Kupplungshälfte**  
Coupling Half

AP-A-2239

**Kupplung Pumpe-Motor Innenteil**  
Insert Coupling

AP-A-2237



## 5.2 Flow® 40K Flow® 40K

**Artikelbeschreibung**  
item description

**Artikel-Nr.**  
part no.

**Hochdruckdichtsatz 40K**  
High Pressure Seal Kit 40K

AP-001197-1



**Niederdruckdichtsatz 40K**  
Low Pressure Seal Kit 40K

AP-B-1163-2



**Gehäuse Rückschlagventil 40K**  
Check Valve Body 40K

AP-004383-2



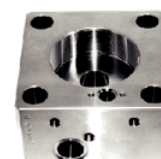
**Hochdruckzylinder 40K**  
High Pressure Cylinder 40K

AP-007038-2



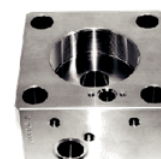
**Mffeed ik 0**  
EdBl syltniie 0 etHn

A-0342



**Mffeed ehs4K**  
EdBl syltniie 0 ih ad

A-0341



**Niederdruckkolben 40K**  
Piston Biscuit 40K

AP-007201-1



## 5.2 Flow® 40K Flow® 40K

**Artikelbeschreibung**  
item description

**Artikel-Nr.**  
part no.

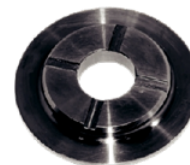
**Niederdruck-Zylinderrohr**  
Low Pressure Cylinder

AP-C-1000-1



**Spacer 40K**  
Spacer Biscuit 40K

AP-006881-1



**Msiguheltnie 0**  
End Bell Bushing 40K

A-001





## 5.3 Pumpenzubehör Flow® Pump Equipment Flow®

**Artikelbeschreibung**  
item description

**Artikel-Nr.**  
part no.

**Saugpumpe S 40 G32T-Standardausführung**  
Flow 4  
Draw Pump S 40 G32T-Standard Flow 4

AP-520008



**Ersatzteile/Spare parts:**

**Pumpensatz S 40 G32T, ohne E-Motor, Flow 4**  
Pump Assy S 40 G 32T, without motor, Flow 4

AP-520003

**Zicel nc 0G2,Fo**  
Flange S 40 G 32T, Flow 4

A-204

**Laufrad S 40 G 32T 109x20mm Flow 4/8**  
Impeller S 40 G 32T Flow 4/8

AP-520005



**Gleitringdichtung S 40 G 32T, Flow 4/8**  
Mechanical Seal S 40 G 32T, Flow 4/8

AP-520006

**Flachdichtungssatz S 40 G 32T, Flow 4/8**  
Seal Kit S 40 G 32T, Flow 4/8

AP-520007

**Gehäuse S 40 B**  
Body S 40 B

AP-520009

## 5.3 Pumpenzubehör Flow® Pump Equipment Flow®

**Artikelbeschreibung**  
item description

**Artikel-Nr.**  
part no.

**Verschleißplatte S 40 J 40**  
Wear Sheet S 40 J 40

AP-520010

**Elektromotor-Satz S 40 J 40**  
Electrical Motor Set S 40 J 40

AP-520011

**Saugpumpe S 40 G32T-Sonderausführung Flow 8**  
**Wolfram-Carbid-Beschichtung**  
Draw Pump S 40 G32T-Standard Flow 8  
Special Tungsten, Wolfram-Carbide

AP-520012



**Ersatzteile/Spare parts:**

**Pumpensatz S 40 G32T, ohne E-Motor, Flow 8**  
Pump Assy S 40 G 32T, without motor, Flow 8

AP-520013

**Zicef nc 0G2,Fo**  
Flange S 40 G 32T, Flow 8

A-204

**Tandem-Hydraulikpumpe neue Ausführung**  
**(L-008977-2)**  
Tandem Hydraulic Pump (new version)

AP-0514801007

**Öl-Kühlpumpe**  
Oil Cooling Pump

AP-A-9079

**Spülpumpe "Durietta"**  
Flushing Pump "Durietta"

AP-L-T-1400-24-2

**Gleitringdichtung für "Durietta"**  
Mechanical Seal Assy

AP-L-T-1400-58-1

**Weitere Artikel auf Anfrage. Further parts on request.**

## 5.4 KMT® (SLII-III - SLIV-SLIV + SL-V) KMT® (SLII-III - SLIV-SLIV + SL-V)

**Artikelbeschreibung**  
item description

**Artikel-Nr.**  
part no.

**Körper Dichtkopf SL-V**  
Body, Seal Head

AP-49834039  
AP-20417833



**Körper Dichtkopf SL-V Neu**  
Body, Seal Head

AP-20481009



**Dichtkopf komplett SL-V**  
Seal Head complete

AP-80072349



**Distanzring Dichtkopf, SL-IV+, SL-V, SL-V-50-Classic**  
Spacer Seal Head

AP-05144696



**Körper Dichtkopf SL-IV**  
Body, Seal Head

AP-10106417



**Körper Dichtkopf SL-V-75/100S**  
Body, Seal Head

AP-80071293



**Hülse, Feder, Dichtkopf SL-IV**  
Guide, Spring, Seal Head

AP-05012331



**Mutter Dichtkopf SL-IV, SL-IV+, SL-V  
SL-V-50-Classic, SL-V "Neu"**  
Nut Gland, Seal Head

AP-10107910  
AP-05116777



## 5.4 KMT® (SLII-III - SLIV-SLIV + SL-V) KMT® (SLII-III - SLIV-SLIV + SL-V)

**Artikelbeschreibung**  
item description

**Artikel-Nr.**  
part no.

**Sitz Dichtkopf SL-V 75/100S**  
Seat Seal Head

AP-05116579  
AP-5000187



**Dichtkopf komplett**  
SL-IV-Classic, SL-V-50-Classic  
Seal Head Assy complete

AP-80086564



**Körper Dichtkopf**  
SL-IV-Classic, SL-V-50-Classic  
Body Seal Head

AP-80086598



**Sitz Dichtkopf 17mm, SL-IV, SL-IV+**  
SL-V, SL-V-50-Classic, SL-V "Neu"  
Seat, Seal Head 17mm

AP-10107902  
AP-05112768



**Sitz Dichtkopf, Ausgang SL-IV, SL-IV+**  
SL-V, SL-V-50-Classic, SL-V "Neu"  
Flat Outlet Poppet

AP-05116561  
AP-05112776



**Dichtkopf HD-Zylinder IOC**  
Port Sealing Head, HP Cylinder

AP-10097871



**Zylinder Halterung SL-IV, SL-IV+**  
SL-V, SL-V-50-Classic  
Stem, Mount. Topwork

AP-05049812



**Zylinder Hydraulik SL-IV**  
SL-IV+, SL-V, SL-V-50-Classic  
Hydraulic Cylinder

AP-05034764



## 5.4 KMT® (SLII-III - SLIV-SLIV + SL-V) KMT® (SLII-III - SLIV-SLIV + SL-V)

**Artikelbeschreibung**  
item description

**Artikel-Nr.**  
part no.

**Kopf Hydraulik Zylinder**  
SL-V-Classic, SL-V-50-Classic  
Hydraulic Cylinder Head

AP-20414880



**Kopf Hydraulik Zylinder**  
SL-IV, SL-IV+, SL-V  
Hydraulic Cylinder Head

AP-05034772



**Dichtung Hydraulik Cartridge** SL-IV, SL-IV+,SL-V  
Hydraulic Cartridge

AP-05130091  
AP-05009030



**Flanschring, Hydraulik Dichtung** SL-IV, SL-IV+  
SL-V, SL-V-50-Classic  
Ring, Flange, Hydraulic Seal

AP-05034798



**Dichtung Hydraulik Cartridge**  
SL-V, SL-V-50-Classic  
Hydraulic Cartridge

AP-80086622



**Flansch Hydraulik Cartridge**  
SL-IV, SL-IV+, SL-V, SL-V-50-Classic  
Flange, Hyd. Cartridge

AP-05007786



**Kolben, Hydraulik, komplett** SL-IV+  
Piston Assembly Hydraulic

AP-05132253  
AP-05118716



## 5.4 KMT® (SLII-III - SLIV-SLIV + SL-V) KMT® (SLII-III - SLIV-SLIV + SL-V)

**Artikelbeschreibung**  
item description

**Artikel-Nr.**  
part no.

**Dichtsatz HD-Zylinderkolben SL-V**  
Seal Kit HP-Plunger

AP-20422243  
AP-5000280



**Dichtsatz HD-Zylinderkolben SL-IV**  
Seal Kit HP-Plunger

AP-05123385



**Dichtsatz, HD-Zylinder Ausgang SL-IV**  
Seal Kit HP-Cylinder Exit

AP-10110393



**Dichtsatz HD-Zylinderkolben SL-IV**  
Seal Kit Plunger

AP-05112487



**Dichtsatz HD-Zylinderkolben SL-IV+  
SL-V, SL-V-50-Classic**  
Seal Kit HP-Plunger

AP-05149703  
AP-5000128



**Dichtsatz Hydraulik Cartridge SL-IV+, SL-V**  
Hydraulic Cartridge Seal Kit

AP-80084759  
AP-05130091



**Dichtsatz Hydraulik Kolben SL-IV**  
Seal Assy, Hydraulic Piston

AP-05117965  
AP-49886302



## 5.4 KMT® (SLII-III - SLIV-SLIV + SL-V) KMT® (SLII-III - SLIV-SLIV + SL-V)

**Artikelbeschreibung**  
item description

**Artikel-Nr.**  
part no.

**Dichtsatz HD SL-V-75/100S**  
Seal Kit HP

AP-05149711  
AP-20467135



**Dichtsatz Rückschlagventil, SL-IV**  
Check Valve Repair Kit

AP-RVDichtsatz-S



**Rückhaltestift Kolben SL-IV**  
Retaining Pin Plunger

AP-05074380



**Dichtsatz Kolben SL-IV**  
Seal Assembly Plunger

AP-05027172



**Federhalter, Ausgang SL-IV, SI-IV+  
SL-V, SL-V-50-Classic, SL-V "Neu"**  
Spring Guide, Poppet

AP-05116751



**Kugel, Rückschlagventil SL I-IV 3/16"**  
Ball, Check Valve

AP-10086288



**Sitz, Kugel, Rückschlagventil**  
Seat, Ball Check Valve

AP-49894082



**Feder, Rückschlagventil SL I-II**  
Spring, Check Valve

AP-49894116



## 5.4 KMT® (SLII-III - SLIV-SLIV + SL-V) KMT® (SLII-III - SLIV-SLIV + SL-V)

**Artikelbeschreibung**  
item description

**Artikel-Nr.**  
part no.

Feder Rückschlagventil SI-IV, SL-IV+  
SL-V, SL-V-50-Classic, SL-V "Neu"  
Spring Check Valve

AP-05147863  
AP-05000052



Feder, ND Wassereingang SL-IV, SL-IV+  
SL-V, SL-V-50-Classic  
Spring, LP Inlet

AP-49884562



Scheibe Dichtung ND Wassereingang, SL-IV+  
SL-V, SL-V-50-Classic  
Washer Poppet, LP Water Inlet

AP-05144662



Scheibe Dichtung, ND Wassereingang SL-IV  
Washer Poppet, LP Water Inlet

AP-10107894



Scheibe Dichtung ND Wassereingang  
SL-V-75/100S  
Washer Poppet, LP Waterjet Inlet

AP-05119680  
AP-5000189



Halterung Feder ND-Wassereingang  
SL-IV+/SL-V, SL-V-50-Classic  
Retainer Poppet LP Water Inlet

AP-05144670



Halterung Feder ND-Wassereingang SL-IV  
Retainer Poppet LP Water Inlet

AP-10118552



Feder Ausgang Sitzventil SL-IV  
Spring Ball Outlet

AP-05022017





## 5.4 KMT® (SLII-III - SLIV-SLIV + SL-V) KMT® (SLII-III - SLIV-SLIV + SL-V)

**Artikelbeschreibung**  
item description

**Artikel-Nr.**  
part no.

**Dichtsatz Pneumatikventil SL-IV, SL-IV+, SL-V  
SL-V-75/100S, SL-V-50-Classic**  
Seal Kit Pneumatic Valve

AP-10178978



**Nadel Pneumatikventil 3/8"**  
SL-IV, SL-IV+, SL-V, SL-V-50-Classic  
Stem Pneumatic Valve

AP-49865843



**Nadelsitz, austauschbar, Pneumatikventil  
SL-IV, SL-IV+, SL-V-50-Classic, SL-V "Neu"**  
Seat Pneumatic Valve, replaceable

AP-10178697  
AP-5000017



**Stützring Pneumatikventil 0,25mm**  
SL-IV, SL-IV+, SL-V, SL-V-75/100S, SL-V-50-Classic  
SL-V "Neu"  
Bearing Disk

AP-10188233



**Stützring Zylinder Pneumatikventil**  
SL-IV, SL-IV+, SL-V, SL-V-75/100S, SL-V-50-Classic  
SL-V "Neu"  
Bearing Disk

AP-10187250



**Weitere Ersatzteile Pneumatikventil siehe Kapitel 4.5. Schneidkopf System Ingersoll-Rand/KMT®**  
**Further spare parts Pneumatic Valve in chapter 4.5. System Cutting head Ingersoll-Rand/KMT®**

**Stützring, HD, Hartmetall, IOC, SL-II**  
Back Up Ring (Follower Pack) carb.HP

AP-49894058



## 5.4 KMT® (SLII-III - SLIV-SLIV + SL-V) KMT® (SLII-III - SLIV-SLIV + SL-V)

**Artikelbeschreibung**  
item description

**Artikel-Nr.**  
part no.

**HD-Zylinder Körper SL-IV+, SL-V**  
HP Cylinder Body

AP-05144647



**HD-Zylinder Körper SL-IV**  
HP Cylinder Body

AP-05059712



**HD-Zylinder Körper IOC SL I/II**  
HP Cylinder Body

AP-10097822



**Flansch HD-Zylinder Aus. IOC SL I/II**  
Flange HP Cylinder

AP-10097855



**HD-Zylinder Körper SL-V-50-Classic**  
Body HP Cylinder

AP-20414862



**Mutter HD-Zylinder SL-V-50-Classic**  
HP Cylinder Nut

AP-80086655



**Kolbenstange 7/8" Keramik SL-IV+**  
Plunger, Ceramic

AP-05119151  
AP-0508113



**Kolbenstange 7/8" Hartmetall SL-IV**  
Plunger, Carbide

AP-05039771



**Kolbenstange 7/8" Keramik SL-IV, SL-V**  
Plunger, Ceramic

AP-05108113



## 5.4 KMT® (SLII-III - SLIV-SLIV + SL-V) KMT® (SLII-III - SLIV-SLIV + SL-V)

**Artikelbeschreibung**  
item description

**Artikel-Nr.**  
part no.

**Büchse HD-Zylinder SL-V 1.123x9.06**  
Liner HP Cylinder

AP-20418805



**Büchse HD-Zylinder SL-IV+, SL-V, SL-V-50-Classic**  
Liner HP Cylinder

AP-05144712  
AP-80080021



**Kopfmutter HD-Zylinder SL-V**  
Nut HP Cylinder

AP-80073646



**O-Ring 1-1/4" x 1-1/2" x 1/8" SL-IV**  
O-Ring

AP-05087713



**O-Ring ND-Wasseranschlußring SL-IV, SL-IV+**  
39,5x2,5mm  
O-Ring, LP Waterinlet

AP-10074904



**O-Ring ND-Wasseranschlußring/Kopfmutter**  
SL-V, SL-V-50-Classic, 1-3/4" x 1-15/16" x 3/32"  
O-Ring LP Water Inlet/Head Nut

AP-10074920  
AP-5000176



**O-Ring Hydraulik-Zylinder Kopf**  
SL-IV, SL-IV+, SL-V, SL-V-50-Classic 3-3/4" x 4" x 1/8"  
O-Ring Hydraulik Cylinder Head

AP-10075000



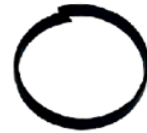
## 5.4 KMT® (SLII-III - SLIV-SLIV + SL-V) KMT® (SLII-III - SLIV-SLIV + SL-V)

**Artikelbeschreibung**  
item description

**Artikel-Nr.**  
part no.

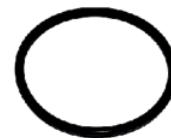
**Gleitring Hydraulik-Kolben SL-IV**  
Ring, Glide Hydraulic Piston

AP-05117940  
AP-49886310



**Stützring Hydraulik Zylinder Kopf SL-IV, SL-IV+  
SL-V, SL-V-50-Classic, 3-3/4" x 4"**  
Ring, Backup Hydraulic Cylinder Head

AP-05034855



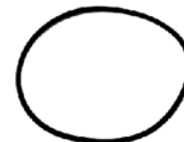
**O-Ring SL-IV, SL-IV+, SL-V, SL-V-75/100S  
SL-V-50-Classic, SL-V "Neu" 2-1/4" x 2-3/8"**  
O-Ring

AP-10074565



**O-Ring SL-IV, SL-IV+, SL-V, SL-V-75/100S  
SL-V-50-Classic, SL-V "Neu" 2-7/16" x 2-5/8"**  
O-Ring

AP-10074714



**Band, Halterung Pins SL-IV**  
Ring, Retaining Pins

AP-05088364



**O-Ring Sitz-Ventil Wassereingang SL-IV**  
O-Ring Poppet Valve Water Inlet

AP-05049853



## 5.4 KMT® (SLII-III - SLIV-SLIV + SL-V) KMT® (SLII-III - SLIV-SLIV + SL-V)

**Artikelbeschreibung**  
item description

**Artikel-Nr.**  
part no.

**O-Ring Hydraulik-Kolben SL-IV**  
O-Ring Hydraulic Plunger

AP-10142610



**O-Ring SL-IV, SL-IV+, SL-V**  
**SL-V-50-Classic 1" x 1-1/4" x 1/8"**  
O-Ring

AP-10074409



**Näherungsschalter 24 VDC**  
**SL-IV, SL-IV+, SL-V-50-Classic**  
Proximity Switch

AP-10180081



**Näherungsschalter, Satz SL-IV**  
**2-1/16" mit Schrauben**  
Kit, Proximity Switch with Screws

AP-20453934



**Stehbolzen 7/8" - 9x6" SL-IV+**  
Pin Bolt

AP-05144753



**Flansch Stirn SL-IV+**  
End Flange

AP-05144209



**Flanschring SL-IV+**  
Flange Ring

AP-05144225



## 5.4 KMT® (SLII-III - SLIV-SLIV + SL-V) KMT® (SLII-III - SLIV-SLIV + SL-V)

**Artikelbeschreibung**  
item description

**Artikel-Nr.**  
part no.

**Filter Element, Wasser 10 Mikron, 20"**  
Filter Element, Water, 10 micron, 20"

AP-49834716



**Filter Element, Wasser, 5 Mikron, 10"**  
Filter Element, Water, 5 micron, 10"

AP-49864093



**Filter Element, Wasser, 10 Mikron, 10"**  
Filter Element, Water, 10 micron, 10"

AP-10106722



**Pumpe Druckerhöhung SL-IV+**  
Pump Booster Water

AP-49887094



**Pneumatikventil, MAC n/o, 35-ACA-DDAJ-1KJ**  
2/3 Wege 24VDC Kipp-Ventil SL-IV, SL-IV+ SL-V, SL-V-75/100S  
Pneumatic Valve

AP-49888035



## 5.4 KMT® (SLII-III - SLIV-SLIV + SL-V) KMT® (SLII-III - SLIV-SLIV + SL-V)

**Artikelbeschreibung**  
item description

**Artikel-Nr.**  
part no.

**Mutter, Sicherungs-, 7/8" SL-IV+**  
Nut, heavy hex

AP-10069904



**Filterelement, Öl, 6 Mikron, SL-IV, SL-IV+**  
Filter Element, Oil, 6 micron

AP-05049689



**Filterelement, Öl, 6 Mikron, SL-IV, lange Form**  
Filter Element, Oil, 6 micron

AP-05104187  
AP-5000021



**FleeeetDsnile /"**  
Filter Element, HP Line Filter

A-5151



**FleeeetDsnile /"**  
Filter Element, HP Line Filter

A-9621



**Scheibe, Sitz, HD-Filter 9/16"**  
Washer, Seat, HP Filter

AP-49894298

