

## 5.1 Flow® 55K/60K Flow® 55K/60K

**Artikelbeschreibung**  
item description

**Artikel-Nr.**  
part no.

**Druckverstärker**  
Intensifier Assy Basic ESL

**AP-010558**

**Rückschlagventil-Baugruppe**  
Check Valve Assy

**AP-010559-3**



**Niederdruckkolben-Nachrüstset**  
Piston Upgrade

**AP-007551-1**



**Niederdruck-Baugruppe**  
Piston Assy

**AP-007028-1**



Alle hier gezeigten Produkte werden von oder für die AquaParts & Service GmbH hergestellt. AquaParts & Service GmbH erhebt keinen Anspruch auf Billigung durch die genannten Hersteller. AquaParts & Service GmbH behält sich das Recht vor, Änderungen an Produkten, Spezifikationen und Preisinformationen ohne vorherige Ankündigung vorzunehmen.

Bei allen mit dem ® gekennzeichneten Produkten/Markennamen handelt es sich um eingetragene Marken der jeweiligen Hersteller.

All products shown are manufactured by or for AquaParts & Service GmbH. AquaParts & Service GmbH makes no claim of endorsement by the named manufacturers. AquaParts & Service GmbH reserves the right to change products specifications and pricing information without notice.

All with ® signed products/proprietary names are registered Trade names of the respective owners.

## 5.1 Flow® 55K/60K Flow® 55K/60K

**Artikelbeschreibung**  
item description

**Artikel-Nr.**  
part no.

**Gehäuse Rückschlagventil**  
Main Check Valve Body

AP-004383-3



**Rückschlagventil Dichtsatz**  
Check Valve Repair Kit

AP-010642-1



**Auslaßgehäuse Rückschlagventil**  
Outlet Body Check Valve

AP-C-1313-1



**Einsatz für Rückschlagventil**  
Insert Check Valve Body

AP-004382-1



**Auslaßstößel für Rückschlagventil 60K/55K/40K**  
Outlet Poppet for Check Valve Body

AP-005917-1



**Schraube für Einlaß, Rückschlagventil**  
Retaining-Screw, Inlet Check Valve

AP-004380-1



**Einlaßstützteil 60K/55K/40K, Rückschlagventil,**  
ersetzt 004403-1  
Inlet Poppet Check Valve

AP-010564-1



**O-Ringe für Rückschlagventil Gehäuse**  
O-Ring for Check Valve Body

AP-A-0275-125



## 5.1 Flow® 55K/60K Flow® 55K/60K

**Artikelbeschreibung**  
item description

**Artikel-Nr.**  
part no.

**Einlaßstößel für Rückschlagventil**  
Inlet Poppet for Check Valve Body

AP-010011-1



**Druckfeder aus Rep. Satz Rückschlagventil**  
Spring out of Check Valve Repair Kit

AP-A-1606



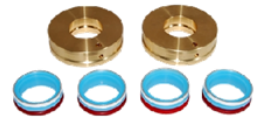
**Rückschlagventil Dichtsatz-H2O-Typ**  
Check Valve Repair Kit, H2O-Type

AP-302003-2



**Hochdruckdichtsatz 60K/55K**  
High Pressure Seal Kit 60K/55K

AP-001198-1



**Hochdruckdichtsatz 60K/55K**  
ohne Messingringe

AP-001198-X



**High Pressure Seal Kit 60K/55K**  
without Brass Seal Rings

**Niederdruckdichtsatz ESL**  
Low Pressure Seal Kit ESL

AP-010641-1



**Niederdruckdichtsatz H.O.**  
Low Pressure Seal Kit H.O.

AP-B-1163-2

**Werkzeugsatz für Hochdruckdichtsatz 55K/60K**  
HP Tool Kit 55K/60K

AP-B-2291-1



## 5.1 Flow® 55K/60K Flow® 55K/60K

**Artikelbeschreibung**  
item description

**Artikel-Nr.**  
part no.

T-Dichtung für Niederdruckdichtsatz  
T-Seal

AP-A-00251-18



Dichtung 7/8" für Niederdruckdichtsatz  
Stahlkolben - H.O.  
Seal

AP-A-1014



Dichtung 7/8" für Niederdruckdichtsatz ESL  
Seal

AP-A-11275



PA-Stützring für Niederdruckdichtsatz  
Back Up Ring, Polymite

AP-A-00250-240



Dichtung für Niederdruckdichtsatz  
Poly Pak Seal

AP-A-1001



Schnapp-Ring  
Snap-Ring

AP-A-0270-300



Schnapp-Ring  
Snap-Ring

AP-A-0264-112



## 5.1 Flow® 55K/60K Flow® 55K/60K

**Artikelbeschreibung**  
item description

**Artikel-Nr.**  
part no.

**Hochdruckzylinder 55K/60K**  
High Pressure Cylinder 55K/60K

AP-007038-3



**Niederdruck-Zylinderrohr**  
Low Pressure Cylinder

AP-C-1000-1



**Niederdruckkolben**  
Piston Biscuit

AP-007026-1



**Muffenende links 55K/60K**  
End Bell Assy Intensifier 55K/60K Left Hand

AP-007303-2



**Muffenende rechts 55K /60K**  
End Bell Assy Intensifier 55K/60K Right Hand

AP-007303-1



**Keramik Hochdruckkolben**  
High Pressure Plunger Ceramic

AP-010253-1



**Verbindungsstange Intensifier**  
Tie Rod

AP-B-1000-2



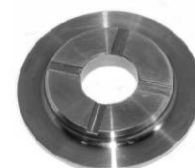
**Mutter, selbstsichernd Intensifier**  
Hex Nut

AP-A-1000



**Spacer**  
Spacer Biscuit

AP-007029-1



## 5.1 Flow® 55K/60K Flow® 55K/60K

**Artikelbeschreibung**  
item description

**Artikel-Nr.**  
part no.

**Distanzhülse**  
Sleeve, Backup

AP-B-1002-2



**Endkappe**  
End Cap

AP-321276-1



**NG16 Hauptventil**  
Valve, Mechanical Shift

AP-C-2743-1

**Befestigungsschraube 3/8"**  
Fixing screw 3/8"

AP-NG16-3/8"



**Befestigungsschraube 1/4"**  
Fixing screw 1/4"

AP-NG16-1/4"

**Pilot Ventil**  
Valve Pilot

AP-006869-1



**Schraube für Pilot Ventil 1 1/4"**  
Screw für Valve, Pilot 1 1/4"

AP-PV-1 1/4"



**Betätigungskolben (Druckverstärkerbaugruppe)**  
Actuating Plunger

AP-B-1007-1

**Schaltstift**  
Actuator Pin

AP-B-1702-1



**Schaltstift**  
Actuator Pin

AP-002226-1

**Distanzstück, Öldichtung 55K/60K**  
Spacer, Oil Seal

AP-010276-1



## 5.1 Flow® 55K/60K Flow® 55K/60K

**Artikelbeschreibung**  
item description

**Artikel-Nr.**  
part no.

**Betätigungsstift**  
Shifting Pin

AP-A-1611-1



**Innere Druckfeder (Druckverstärkerbaugruppe)**  
Compression Spring

AP-A-1713



**Äussere Druckfeder (Druckverstärkerbaugruppe)**  
Compression Spring

AP-A-1012



**Messingbuchse Intensifier 55K/60K**  
Bushing Intensifier 55K/60K

AP-A-1040-2



**Kabelführung rechts 20X**  
Shift Cable Guide Right Hand

AP-C-5461-1



**Kabelführung links 20X**  
Shift Cable Guide Left Hand

AP-C-5462-1



**Schraube 5/8" (Muffenende)**  
Screw 5/8" (End Bell Assy)

AP-A-0102-10

**Schraube 7/8" (Pilot Ventil)**  
Screw 7/8" (Pilot Valve)

AP-A-0114-14



**Kabelführung rechts 5X**  
Shift Cable Guide Right Hand

AP-C-1331-1

**Kabelführung links 5X**  
Shift Cable Guide Left Hand

AP-C-1339-1

## 5.1 Flow® 55K/60K Flow® 55K/60K

**Artikelbeschreibung**  
item description

**Artikel-Nr.**  
part no.

**Reparatursatz Bleed Down Ventil**  
Repair Kit Bleed Down Valve

AP-004694-1



**Hochdruckventilsitz für Bleed Down Ventil**  
Seat, Bleed Down Valve

AP-B-5703-1



**Stift für Bleed Down Ventil**  
Stem, Bleed Down Valve

AP-B-5702-1



**Bleed Down Ventil Baugruppe**  
Bleed Down Valve Assy

AP-C-5841-1



**Konusdichtung für Bleed Down Ventil**  
Seal, Cone Bleed Down Valve

AP-B-5723-1



**Messingbuchse für Bleed Down Ventil**  
Bushing Bleed Down Valve

AP-B-5700-1



**O-Ring aus Bleed Down Repair Kit**  
O-Ring Bleed Down Valve Repair Kit

AP-A-0275-008



**Sitz für Bleed Down Ventil**  
Seat Bleed Down Valve

AP-B-5701-2





## 5.1 Flow® 55K/60K Flow® 55K/60K

**Artikelbeschreibung**  
item description

**Artikel-Nr.**  
part no.

**Bleed Down Ventileinheit, Hochdruckseite**  
Bleed Down Valve Assy, HP-Side

AP-A-2740-1



**Bleed Down Ventilkörper**  
Body Bleed Down Valve

AP-001822-1



**Befestigungsring Bleed Down Ventil**  
Collar Bleed Down Valve

AP-A-5078-1



**Adapter Bleed Down Ventil**  
Adapter Bleed Down Valve

AP-B-5975-1



**Dichtung Bleed Down Ventil**  
Seal for Bleed Down Valve

AP-A-4241



**Aufnahmekörper Bleed Down Ventil**  
Body Catcher Bleed Down Valve

AP-002878-1



**Berstscheibe für Bleed Down Ventil**  
Disc-Impingment Bleed Down Valve

AP-A-3512



**O-Ring für Berstscheibensitz im Bleed Down Ventil**  
O-Ring Disc-Impingment Bleed Down Valve

AP-A-0275-204

## 5.1 Flow® 55K/60K Flow® 55K/60K

**Artikelbeschreibung**  
item description

**Artikel-Nr.**  
part no.

Verschlußschraube Bleed Down  
Ventil Aufnahmekörper  
Plug Bleed Down Body

AP-0641-6

Düsenrohr (70mm) für Bleed Down  
Ventil mit Düse (0,25mm)

AP-002274-1

Restrictor (70mm) for Bleed Down Valve incl. orifice (0,25mm)

Düse für Bleed Down Ventil 0,25mm

AP-002884-10

Orifice Assy, Bleed Down Valve 0,25mm

Zahnriemen 20XD

AP-A-00231-3

Belt

Keilriemen 7X/9X

AP-A-10109

V-Belt



Duramax Ölfilterpatrone 25 Mikron

AP-A-3825

Duramax Ölfilterpatrone 5 Mikron

Filter cartridge 25 micron

Filter cartridge 5 micron

Anschraubgehäuse für Duramax Patrone

AP-A-3826

Filter Body

## 5.1 Flow® 55K/60K Flow® 55K/60K

**Artikelbeschreibung**  
item description

**Artikel-Nr.**  
part no.

**Filterelement Kidney Loop 7 Mikron**  
Filter Element 7 micron

AP-A-11367



**Rücklauffilterelement für HD-Pumpe 20X**  
Filter Element

AP-A-9081



**Rücklauffilterelement für HD-Pumpe 5X/7X/9X/11X**  
Filter Element

AP-A-5480



**Ansaugfilter Tankeinbau**  
Filter, Tank

AP-A-3582



**10" Wasserfilter 0,45 Mikron**  
Filter Cartridge 0,45 micron

AP-L-A-1449



**10" Wasserfilter 1 Mikron**  
Filter Cartridge 1 micron

AP-L-A-1555



**10" Wasserfilter 10 Mikron**  
Filter Cartridge 10 micron

AP-A-1453



**10" Wasserfilter 0,45 Mikron Neu**  
Filter Cartridge 0,45 micron new

AP-ZV-AP-4

**10" Wasserfilter 1 Mikron Neu**  
Filter Cartridge 1 micron new

AP-ZV-AP-5



**20" Wasserfilter 1 Mikron**  
Filter Cartridge 1 micron

AP-A-0562-2



**20" Wasserfilter 0,45 Mikron**  
Filter Cartridge 0,45 micron

AP-A-00562-1

## 5.1 Flow® 55K/60K Flow® 55K/60K

**Artikelbeschreibung**  
item description

**Artikel-Nr.**  
part no.

**Stirnlochschlüssel**  
Wrench, Spanner

AP-A-1628



**Schaltstiftwerkzeug**  
Tool Assy Shift Pin

AP-002228-1



**Pilot Ventil**  
Pilot Valve, Electrical Shift Intensifier

AP-A-10544



**Kolben**  
Plunger, Electrical Shift Intensifier

AP-B-8346-1

**Schaltstift**  
Actuator Pin

AP-002226-1



**Feder**  
Spring, Electrical Shift Intensifier

AP-A-2409



**Schaltensor**  
Sensor Assy, Electrical Shift Intensifier

AP-011275-1

**Ablaßventil**  
Drain Valve

AP-A-2124



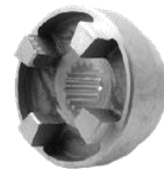
## 5.1 Flow® 40K/55K/60K Flow® 40K/55K/60K

**Artikelbeschreibung**  
item description

**Artikel-Nr.**  
part no.

**Kupplungshälfte Pumpenseite**  
Coupling Half

AP-A-2238



**Kupplungshälfte Pumpenseite 100HP**  
Coupling Half

AP-A-14387



**Kupplungshälfte Motorseite (ohne Nut)**  
Flexible Coupling Half (without groove)

AP-A-4261



**Kupplungshälfte für HD-Pumpe 7X (mit Nut)**  
Coupling Half for High Pressure Pump 7X (incl. groove)

AP-008363-1



**Kupplungshälfte**  
Coupling Half

AP-A-2236



**Kupplungshälfte**  
Coupling Half

AP-A-2239



**Kupplung Pumpe-Motor Innenteil**  
Insert Coupling

AP-A-2237



## 5.2 Flow® 40K Flow® 40K

**Artikelbeschreibung**  
item description

**Artikel-Nr.**  
part no.

**Hochdruckdichtsatz 40K**  
High Pressure Seal Kit 40K

AP-001197-1



**Niederdruckdichtsatz 40K**  
Low Pressure Seal Kit 40K

AP-B-1163-2



**Gehäuse Rückschlagventil 40K**  
Check Valve Body 40K

AP-004383-2



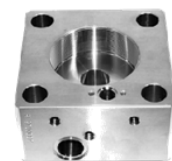
**Hochdruckzylinder 40K**  
High Pressure Cylinder 40K

AP-007038-2



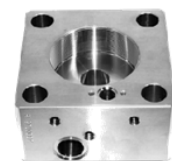
**Muffenende links 40K**  
End Bell Assy Intensifier 40K Left Hand

AP-007304-2



**Muffenende rechts 40K**  
End Bell Assy Intensifier 40K Right Hand

AP-007304-1



**Niederdruckkolben 40K**  
Piston Biscuit 40K

AP-007201-1



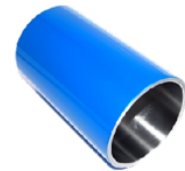
## 5.2 Flow® 40K Flow® 40K

**Artikelbeschreibung**  
item description

**Artikel-Nr.**  
part no.

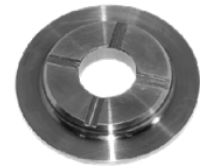
**Niederdruck-Zylinderrohr**  
Low Pressure Cylinder

AP-C-1000-1



**Spacer 40K**  
Spacer Biscuit 40K

AP-006881-1



**Messingbuchse Intensifier 40K**  
End Bell Bushing 40K

AP-B-1040-1



## 5.3 Pumpenzubehör Flow® Pump Equipment Flow®

**Artikelbeschreibung**  
item description

**Artikel-Nr.**  
part no.

**Saugpumpe S 40 G32T-Standardausführung**  
**Flow 4**  
Draw Pump S 40 G32T-Standard Flow 4

AP-520008



**Ersatzteile/Spare parts:**

**Pumpensatz S 40 G32T, ohne E-Motor, Flow 4**  
Pump Assy S 40 G 32T, without motor, Flow 4

AP-520003

**Zwischenflansch S 40 G32T, Flow 4**  
Flange S 40 G 32T, Flow 4

AP-520004

**Laufgrad S 40 G 32T 109x20mm Flow 4/8**  
Impeller S 40 G 32T Flow 4/8

AP-520005



**Gleitringdichtung S 40 G 32T, Flow 4/8**  
Mechanical Seal S 40 G 32T, Flow 4/8

AP-520006

**Flachdichtungssatz S 40 G 32T, Flow 4/8**  
Seal Kit S 40 G 32T, Flow 4/8

AP-520007

**Gehäuse S 40 B**  
Body S 40 B

AP-520009

**Verschleißplatte S 40 J 40**  
Wear Sheet S 40 J 40

AP-520010





## 5.3 Pumpenzubehör Flow® Pump Equipment Flow®

**Artikelbeschreibung**  
item description

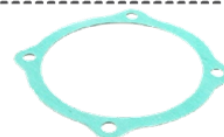
**Artikel-Nr.**  
part no.

**Elektromotor-Satz S 40 J 40**  
Electrical Motor Set S 40 J 40

AP-520011

**Flach-Dichtung S40 G32 Flow4/8**  
Flat Seal S40 G32 Flow 4/8

AP-520015



**Saugpumpe S 40 G32T-Sonderausführung Flow 8**  
**Wolfram-Carbid-Beschichtung**  
Draw Pump S 40 G32T-Standard Flow 8  
Special Tungsten, Wolfram-Carbide

AP-520012



**Ersatzteile/Spare parts:**

**Pumpensatz S 40 G32T, ohne E-Motor, Flow 8**  
Pump Assy S 40 G 32T, without motor, Flow 8

AP-520013

**Zwischenflansch S 40 G32T, Flow 8**  
Flange S 40 G 32T, Flow 8

AP-520014

**Tandem-Hydraulikpumpe neue Ausführung**  
**(L-008977-2)**  
Tandem Hydraulic Pump (new version)

AP-0514801007

Hydraulik-Axialkolbenpumpe

AP-A-9779

**Öl-Kühlpumpe**  
Oil Cooling Pump

AP-A-9079



**Spülpumpe "Durietta"**  
Flushing Pump "Durietta"

AP-L-T-1400-24-2

## 5.3 Pumpenzubehör Flow® Pump Equipment Flow®

**Artikelbeschreibung**  
item description

**Artikel-Nr.**  
part no.

**Gleitringdichtung für "Durietta"**  
Mechanical Seal Assy

AP-L-T-1400-58-1



**O-Ring für Gleitringdichtung für "Durietta"**  
O-Ring

AP-L-T-1400-58-1-1

**Schnellkupplung Nippel-Flow**  
Quick Coupling Nippel-Flow

AP-520150



**Schnellkupplung Wassereinlaß-Flow**  
Quick Coupling Waterjet Inlet-Flow

AP-520151



**Membranventil pneumatische Betätigung**  
Membran Valve, Pneumatic

AP-L-T-1300-47-1



**Membranventil manuelle Betätigung mit Handrad** AP-L-T-1300-96-1  
Membran Valve manuell



Weitere Artikel auf Anfrage. Further parts on request.